



AC-STEP



T W I N S

WOMEN'S
collection

spring-summer
2025-26

TELEGRAM-BOT

ВІД AC-STEP

ЗРУЧНИЙ ТА ШВИДКИЙ СЕРВІС ДЛЯ КЛІЄНТІВ

WWW.AC-STEP.COM



*для входу у бот використовуй логін та пароль, вказаний при реєстрації на сайті ac-step.com

ПЕРЕВАГИ AC-STEP_BOT



ПОБАЧИТИ ПЕРШИМ НОВУ КОЛЕКЦІЮ ДОБІРКИ ВЗУТТЯ ТА КАТАЛОГИ



ОТРИМУВАТИ ОСОБИСТІ БОНУСИ ТА ВИГІДНІ ПРОПОЗИЦІЇ



МОЖЛИВІСТЬ ЗАБИРАТИ ЧАСТКОВО ЗАМОВЛЕННЯ ШВИДШЕ



ВІДСТЕЖИТИ СТАТУС ВИРОБНИЦТВА ТА ДОСТАВКИ ЗАМОВЛЕННЯ



МОЖЛИВІСТЬ РОБИТИ ЗАМОВЛЕННЯ 24/7 У СЕБЕ В СМАРТФОНІ

ФУНКЦІЇ ЧАТ-БОТА



СПИСОК ЗАМОВЛЕНЬ



СТАТУС ЗАМОВЛЕНЬ



РОЗПОДІЛ ТОВАРУ



РЕЗЕРВ З НАЯВНОСТІ



АКТУАЛЬНІ ЗАЛИШКИ



ЧАТ З МЕНЕДЖЕРОМ



TRENDBOOKS ТА ПРЕЗЕНТАЦІЇ

НОВІ КОЛОДКИ, ПІДОШВИ,
МОНОБЛОКИ ТА КАБЛУКИ
ПРИКЛАДИ ВЗУТТЯ
ТРЕНДИ В СЕЗОНІ



НОВА ЖІНОЧА КОЛЕКЦІЯ



НОВА ЧОЛОВІЧА КОЛЕКЦІЯ



СКАНУЙ СМАРТФОНОМ
ТА ВІДКРИВАЙ ЧАТ-БОТ



@AC_STEP_BOT

НОВИНКА ВІД АС-СТЕР

УНІВЕРСАЛЬНА ВКЛАДНА УСТІЛКА

AIR-1 PU



ВАРІАНТИ УСТІЛКИ AIR-1 PU ДО ЗАМОВЛЕННЯ:

- устілка без тканини - для роботи зі своїм матеріалом;
- устілка з тканиною кольору хакі;
- устілка з тканиною сірого кольору;
- устілка з тканиною чорного кольору.

ПЕРЕВАГИ УСТІЛКИ AIR-1 PU ВІД АС-СТЕР:

- довговічніша ніж дешевші аналоги (не розсипається з часом);
- має амортизуючий ефект, що гарантує комфорт;
- щільно прилягає та не ковзає;
- оптимальна товщина, не зменшує внутрішній об'єм, тому не потребує корекції колодки.



УСТІЛКА-САМОКЛЕЙКА AIR-1 PU

Знімай верхній шар паперу та приєднуй тканину або шкіру на готовий клейкий шар устілки. **Без додаткових підготовчих дій!**



Замовляй на WWW.AC-STEP.COM
або у свого менеджера.

**ЗМІСТ ПО ПІДОШВАХ
TABLE OF CONTENTS BY SOLES**

КАТАЛОГ РОЗДІЛЕНИЙ ЗА СТИЛЯМИ ВЗУТТЯ / THE CATALOG IS DIVIDED BY SHOE STYLES

SHOE LAST	SEASON	SOLE	SIZES	MATERIAL	PAGES
БАЛЕТКИ / BALLET SHOES					
0014 T2		МОНОБЛОК 0014	36-41		10
		RIVIERA	36-41	TR	11
0017 T5	NEW	МОНОБЛОК 0017	36-41		12
0023 T, K	NEW	МОНОБЛОК 0023	36-41		14
		М/Б EVA 0023 KARA-00	36-41		16
	NEW	EMILY	36-41	TR	18
AMINA T4	NEW	AMINA-4	36-41	TR	20
C-0190 T		C-0190	36-41	PU	22
0056 T5		МОНОБЛОК 0056	36-41		24
0072 T5		МОНОБЛОК 0072	36-41		25
	NEW	MILA	36-41	TR	26
0081 T	NEW	МОНОБЛОК 0081	36-41		28
	NEW	ALMA	36-41	TR	30
0556 T	NEW	МОНОБЛОК 0556	36-41		32
1056 T	NEW COLOR	HILARY-5	36-41	TR	34
	NEW COLOR	HILARY-2	36-41	TR	35
BAREFOOT					
TWINS 37 K	NEW	TWINS	36-45	TR	38
0079 T	NEW	TESSA-2	35-42	EVA	40
	NEW	TESSA	36-41	TR	42
		М/Б EVA 0079 KARA-00	36-41		44
		М/Б EVA 0079 DENIZ-00	36-41		45
		М/Б EVA 0079 RIMA	36-41		46
		МОНОБЛОК 0079	36-41		47
БОСОНІЖКИ, КЛОГИ / SANDALS, CLOGS					
0087 BB	NEW	C-01001	36-41	PU	50
C-0110 BB	NEW	C-0199	36-41	PU	52
	NEW	C-0191	36-41	PU	54
		C-0186	36-41	PU	56
		C-0176	36-41	PU	57
C-0114 BB	NEW	C-0114	36-41	PU	58
C-0150 BB		C-0185	36-41	PU	60
C-0195 BB, T	NEW	C-0195 A	36-41	PU	62
	NEW	C-0195 B	36-41	PU	64
C-231 BB2, T3	NEW	C-231	36-41	PU + EVA	66
C-0197 BB	NEW	C-0197	36-41	PU	68
ARABIKA BB	NEW	ARABIKA	36-41	TR	70
	NEW	C-0134	36-41	PU	72
		C-0182	36-41	PU	74
		C-0178	36-41	PU	75
		C-0159	36-41	PU	76
C-248 BB		C-250/1	36-41	PU	77
КЕДИ / SNEAKERS					
LIKE 37 K, K5, T, Y	NEW	LIKE-12	36-45	TR	80
	NEW	LIKE-11	36-41	TR	82
		LIKE-8	35-41	EVA	84
		LIKE-6	35-41	EVA	86

**ЗМІСТ ПО ПІДОШВАХ
TABLE OF CONTENTS BY SOLES**

КАТАЛОГ РОЗДІЛЕНИЙ ЗА СТИЛЯМИ ВЗУТТЯ / THE CATALOG IS DIVIDED BY SHOE STYLES

SHOE LAST	SEASON	SOLE	SIZES	MATERIAL	PAGES
КЕДИ / SNEAKERS					
		LIKE-4	32-41	EVA	87
		LIKE	36-46	EVA	88
		C-0192	36-41	PU	89
LOLAT, K	NEW	LOLA	35-41	EVA	90
LUSI T4, Y4		LUSI-26	35-41	EVA	92
		C-0188	36-41	PU	94
		C-0187	36-41	PU	95
ЕМОЖИ 37 Т5, К5		ЕМОЖИ-6	31-45	TR	96
ЕМОЖИ 32 Т5		ЕМОЖИ-2	31-45	TR	98
КРОСІВКИ / SNEAKERS					
DELTA K	NEW	DELTA	36-41	TR	102
C-176 T4, K4, Y4	NEW	ONIKA-11	35-41	EVA	104
		ONIKA-9	36-41	TR	106
		ONIKA-8	36-41	EVA	107
		C-0181	36-41	PU	108
		C-0177	36-41	PU	109
KAYLI T, K		KAYLI	36-41	TR	110
CROS 37 T5, K5		CROS-38	35-45	EVA	112
ТУФЛИ ТА ДЕМІСЕЗОННЕ ВЗУТТЯ / SHOES AND DEMI-SEASON SHOES					
ASTRA T3, Y3	NEW	C-274	36-41	PU	116
		C-272	36-41	PU	118
		C-0180	36-41	PU	120
		М/Б EVA ASTRA RIMA	36-41		122
		ASTRA-49	36-41	EVA	123
2024 T, Y		М/Б EVA 2024 RIMA	36-41		124
2025 T, Y		М/Б EVA 2025 RIMA	36-41		125
2555 T, Y		ARIZONA-7	36-41	TR	126
TAIRA T2, Y2	NEW	C-0194	36-41	PU	128
		C-0189	36-41	PU	130
		М/Б EVA TAIRA RIMA	36-41		131
C-419 BB, T		C-419	36-41	PU	132
7102 Y2		C-719	36-40	PU	133
ДОДАТКОВА ІНФОРМАЦІЯ / ADDITIONAL INFORMATION					
СИМВОЛИ / SYMBOLS					7
РЕКОМЕНДАЦІЇ / RECOMMENDATIONS					134
УСТІЛКИ / INSOLES					139

ЗМІСТ ПО КОЛОДКАХ TABLE OF CONTENTS BY SHOE LASTS

SHOE LAST	PAGES
0014 T2	10
0017 T5	12
0023 T, K	14
0056 T5	24
0072 T5	25
0079 T	40
0081 T	28
0087 BB	50
C-0195 BB, T	62
AMINA T4	20
DELTA K	102
CROS 37 T5, K5	112
C-0190 T	22
1056 T	34
C-0110 BB	52
C-0114 BB	58
C-0150 BB	60
C-0197 BB	68

SHOE LAST	PAGES
ARABIKA BB	70
KAYLI T, K	110
EMOJI 32 T5	96
EMOJI 37 T5, K5	96
LIKE 37 K, K5, T, Y	80
TWINS 37 K	38
LOLA T, K	90
LUSI T4, Y4	92
C-176 T4, K4, Y4	104
ASTRA T3, Y3	116
2024 T, Y	124
2025 T, Y	125
C-231 BB2, T3	66
2555 T, Y	126
C-248 BB	77
TAIRA T2, Y2	128
C-419 BB, T	132
7102 Y2	133

ТИПИ КОЛОДОК / LAST TYPES



K - колодка для кедів та кросівок (для побудови кеда та кросівка з високою п'ятою).

K - to constructing a sneaker with high back part.



T - колодка туфельна (для побудови літнього або демісезонного взуття).

T - last for summer or demi-season footwear.

СИМВОЛИ / SYMBOLS

УМОВНІ ПОЗНАЧЕННЯ МОДЕЛЕЙ ВЗУТТЯ CONVENTIONAL DESIGNATIONS OF RECONSTRUCTED SHOE MODELS



ШЛЬОПАНЦІ



САНДАЛІЇ



БОСОНІЖКИ



БОСОНІЖКИ



САБО



КЛОГИ



БАЛЕТКИ



ЛОФЕРИ



ТУФЛІ



ТУФЛІ



ЧЕЛСІ



ЧЕРЕВИКИ



ЧЕРЕВИКИ



СЛІПОНИ



КЕДИ



КЕДИ



КРОСІВКИ



ХАЙТОПИ



EXTRA SLIM



RETRO STYLE



BAREFOOT

NEW – НОВА КОЛЕКЦІЯ / NEW COLLECTION

C3 – СПЕЦЗАМОВЛЕННЯ / SPECIAL ORDER

БАЛЕТКИ

ТРЕНД СЕЗОНУ
SPRING-SUMMER 25/26



Дивись TRENDBOOK
та замовляй М/Б 0023



Балетки - продовжують бути у тренді і у сезоні весна-літо 2025-2026. Це взуття здебільшого має лаконічний дизайн виконаний з сітки, шкіри, замші або лаку. Також дизайн може бути з круглим, квадратним або V-образним вирізом або більш виражений з яскравою фурнітурою.

Ми презентуємо різноманіття форм носочної частини та звертаємо вашу увагу на асиметричний ніс. Адже такий ніс додає трендовості для молоді, а зручна форма забезпечить комфорт дорослим.



Дивись TRENDBOOK
та замовляй ALMA



0014 T2



БАЛЕТКИ



МОНОБЛОК 0014

36-41



ЛІТО БЕЖ.№5 (Ф-Ч.) | COLOR 2



ЛІТО БЕЖ.№5 (Ф-ЛАК) | COLOR 1

0014 T2



БАЛЕТКИ



ПІДОШВА / SOLE

МАТЕРІАЛ / MATERIAL

РОЗМІР / SIZE

RIVIERA

TR

36-41



ЧОРН. | COLOR 1



КОР. | COLOR 3



ЛОТОС | COLOR 2

0017 T5



БАЛЕТКИ



NEW COLLECTION

МОНОБЛОК 0017

36-41



ЛІТО БЕЖ. | COLOR 3



ЛІТО (К.БЕЖ.) БЕЖ. | COLOR 4

РАНТ АС-Т8.1



Л. Р. БЕЖ. (РАНТ8-Ч.) | COLOR 21

РАНТ АС-Т8.4



Л.Р. БЕЖ.(РАНТ 8-БЕЖ) | COLOR 20



МОНОБЛОК 0017

Матеріали верху / Upper material
PLK.VL.Наплек Анаконда-3 (кор)MOU-2/A-Premium 1.0mm~1.2mm-чорний 1

Матеріали підкладу / Lining material
ISP.P.Сарагоса (svin)SP/A-Extra-срібло гальваніка 1, д.м

0023 T



БАЛЕТКИ



NEW COLLECTION

МОНОБЛОК 0023

36-41



ЛІТО БЕЖ.№5 (Ф-Ч.) | COLOR 2



ЛІТО БЕЖ.№5 (Ф-ЛАК) | COLOR 1



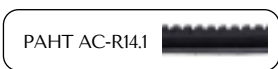
БЕЖ.№5 (Ф-Ч.) (БЕЗ ЗАДН. І ПІДН.) | COLOR 6



БЕЖ.№5 (Ф-ЛАК) (БЕЗ ЗАДН. І ПІДН.) | COLOR 5



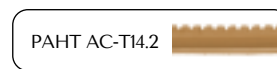
БЕЖ. (РАНТ14-Ч.) | COLOR 3



РАНТ АС-R14.1

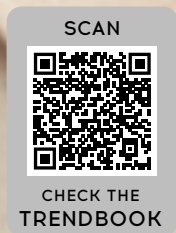


Л. БЕЖ. (РАНТ14-БЕЖ.) | COLOR 4



РАНТ АС-T14.2





МОНОБЛОК 0023

Матеріали верху / Upper material

TW.T.Сітка Амароне 1К-чорний 1 TRK.Лак Тіна (kor)ROT-2/A-Vip 1.0mm-1.2mm-чорний

Матеріали підкладу / Lining material

ISP.P.Сарагоса (svin)SP/A-Extra-чорний 1/2, д.м

Фурнітура / Furniture

A.FM-0135-14-13

0023 T



БАЛЕТКИ



ЛОФЕРИ



М/Б EVA 0023 KARA-00

36-41



ЧОРН. РАНТ8-ЧОРН. | COLOR 3

РАНТ АС-Т8.1



БЕЖ.РАНТ8-БЕЖ. | COLOR 1

РАНТ АС-Т8.4



ЛОТОС РАНТ8-БІЛ. | COLOR 2

РАНТ АС-Т8.3



EVA 0023 KARA-00

Матеріали верху / Upper material

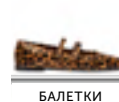
PLK.VS.Спил Мадонна 8/2 (kor)MOU-4/A-Тор 1.2mm-1.4mm-кашемір 1, д.м

Матеріали підкладу / Lining material

ISP.P.Сарагоса (svin)SP/A-Extra-лотос 1/2, д.м



0023 Т, К



БАЛЕТКИ



TREND

EXTRA SLIM



ПІДОШВА / SOLE

МАТЕРІАЛ / MATERIAL

РОЗМІР / SIZE

NEW COLLECTION

EMILY

TR

36-41



ЧОРН. | COLOR 1



ШОКОЛАД | COLOR 4



МЕДОВИЙ | COLOR 3



ЛАТЕ | COLOR 6



ЛОТОС | COLOR 2



БІЛ. | COLOR 5



EMILY TR

Матеріали верху / Upper material

PLK.VS.Спил Мадонна 8/2 (kor)MOU-4/A-Top 1.2mm-1.4mm-кашемір 1, д.м

Шнурок / Lace

шнурок плоский 7 мм Люрекс (4530-4596)-100-402 золото

Матеріали підкладу / Lining material

ISP.P.Сарагоса (svin)SP/A-Extra-золото гальваніка 1, д.м

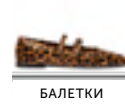
SCAN



CHECK THE
TRENDBOOK



AMINA T4



NEW COLLECTION

AMINA-4

TR

36-41



ЧОРН. | COLOR 3



МЕДОВИЙ | COLOR 7



ЛАТЕ ПРОТ./ЛОТОС | COLOR 6



КОР.ПРОТ./БІЛ. | COLOR 5



СІР.ПРОТ./БІЛ. | COLOR 4



AMINA-4 TR

Матеріали верху / Upper material

PLK.VS.Спил Мадонна 8/2 (kor)MOU-4/A-Top 1.2mm-1.4mm-каменя 1
TW.T.Сітка Амароне 1K-каменя 1

Матеріали підкладу / Lining material

ISP.P.Сарагоса (svin)SP/A-Extra-лотос 1/2, д.м

SCAN



CHECK THE
TRENDBOOK



C-0190 T



ЛОФЕРИ



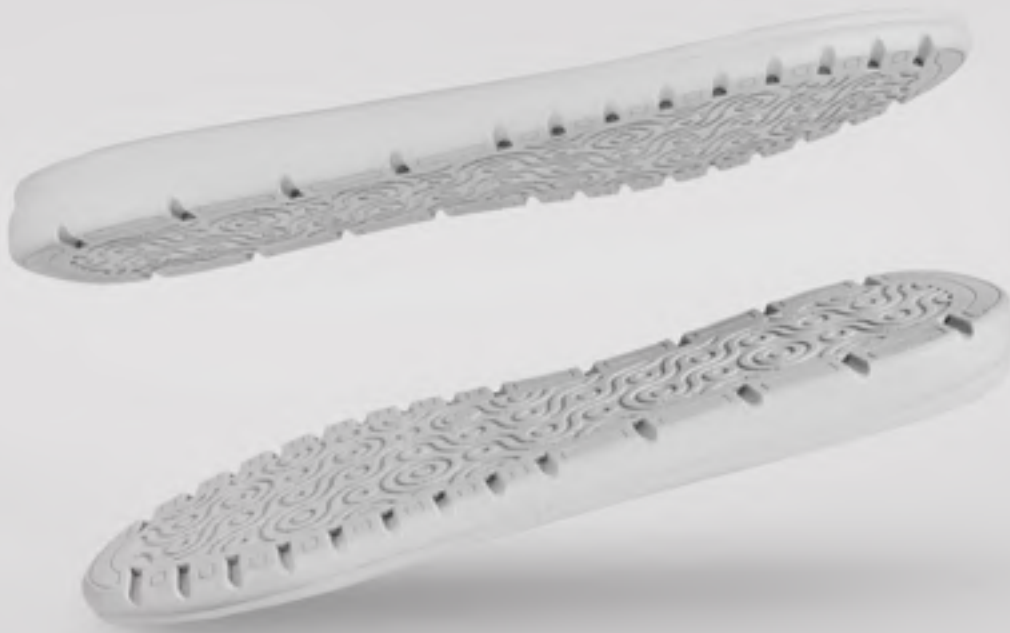
КЕДИ



C-0190

PU

36-41



ЧОРН. | COLOR 1



ЛОТОС | COLOR 3



ЛАТЕ | COLOR 2



БІЛ. | COLOR 4



C-0190 PU

Матеріали верху / Upper material

TRK.VS.Спил Лаос (kor)ANU-4/
A-Vip 1.2mm~1.4mm-беж 2
PLK.VG.Тенесси 8/2 (kor)MOU-4/
A-Lux 1.2mm~1.4mm-лотос 1

Матеріали підкладу / Lining material

ISP.P.Сагагоса (svin)SP/A-Extra-лотос 1/2



0056 T5



БАЛЕТКИ



ПІДОШВА / SOLE

РОЗМІР / SIZE

МОНОБЛОК 0056

36-41

Матеріали верху / Upper material

РТК.VS.Спил Лаос (кор)АНУ-4/А-Vip 1.2mm~1.4mm-латте 2

Фурнітура / Futniture

К.РР-3738-10+КР



ЛІТО БЕЖ.(Ф-Ч.) | COLOR 2



ЛІТО БЕЖ. (Ф-ЛАК) | COLOR 3

РАНТ АС-Т8.1



Л. БЕЖ.№5 (РАНТ8-Ч.) | COLOR 7

РАНТ АС-Т8.4



Л. БЕЖ.№5 (РАНТ8-БЕЖ.) | COLOR 6

0072 T5



БАЛЕТКИ



ПІДОШВА / SOLE

РОЗМІР / SIZE

МОНОБЛОК 0072

36-41

Матеріали верху / Upper material
 PLK.VL.Наплек Дана 8/2 (кор)MOU-2/
 A-Тор 1.0mm~1.2mm-черный

Матеріали підкладу / Lining material
 ISP.P.Сарагоса (svin)SP/
 A-Extra-ніжно-рожевий 5/2

Фурнітура / Furniture
 A.FM-0041-8-63



ЛІТО Ч.МАТ. | COLOR 2



ЛІТО (К.БЕЖ.) БЕЖ. | COLOR 1

ПАНТ AC-R8.1



Л.Ч.МАТ.ПАНТ.8 | COLOR 7

ПАНТ AC-R8.4



Л. (К.БЕЖ.) БЕЖ.ПАНТ.8 | COLOR 6

0072 T5



БАЛЕТКИ



ПІДОШВА / SOLE

МАТЕРІАЛ / MATERIAL

РОЗМІР / SIZE

NEW COLLECTION

MILA

TR

36-41



ЧОРН. | COLOR 1



МЕДОВИЙ | COLOR 2



ЛАТЕ | COLOR 3



ЛОТОС | COLOR 4



SCAN



CHECK THE
TRENDBOOK

MILA TR

Матеріали верху / Upper material

PLK.VG.Мішель 8/2 (кор)MOU-2/A-Vip 1.0mm~1.2mm-яскраво-червоний 1

Матеріали підкладу / Lining material

ISP.P.Сарагоса (svin)SP/A-Extra-чорний 1/2, д.м

Фурнітура / Furniture

A.FM-0135-14-13

A.KOZ-017-h4,5-13

0081 T



БАЛЕТКИ



ЛОФЕРИ



NEW COLLECTION

МОНОБЛОК 0081

36-41



БЕЖ.№5 (Ф-ЧОРН.) | COLOR 2



БЕЖ.№5 (Ф-ЛАК) | COLOR 1



БЕЖ.№5 (РАНТ8-Ч.) | COLOR 4

РАНТ АС-Т8.1



БЕЖ.№5 (РАНТ8-БЕЖ.) | COLOR 3

РАНТ АС-Т8.4



ЧОРН. (РАНТ14-Ч.) | COLOR 5

РАНТ АС-R14.1



БЕЖ. (РАНТ14-БЕЖ.) | COLOR 6

РАНТ АС-Т14.2



МОНОБЛОК 0081

SCAN



CHECK THE
TRENDBOOK



0081 T



БАЛЕТКИ



ЛОФЕРИ



ПІДОШВА / SOLE

МАТЕРІАЛ / MATERIAL

РОЗМІР / SIZE

NEW COLLECTION

ALMA

TR

36-41



ЧОРН. | COLOR 1



МЕДОВИЙ | COLOR 4



ЛАТЕ | COLOR 2



ЛОТОС | COLOR 3



SCAN



CHECK THE
TRENDBOOK

ALMA TR

Матеріали верху / Upper material

PLK.VG.Дакота 8/2 (kor)MOU-4/A-Vip 1.2mm~1.4mm-лотос 1

Матеріали підкладу / Lining material

ISP.P.Сарагоса (svin)SP/A-Extra-лотос 1/2, д.м
ISP.P.Сарагоса (svin)SP/A-Extra-срібло гальваніка 1, д.м

Фурнітура / Furniture

A.FM-0041-10-13

0556 T



БАЛЕТКИ



ЛОФЕРИ



NEW COLLECTION

МОНОБЛОК 0556

36-41



ПАНТ АС-Т8.1



Л. Ч.МАТ.ПАНТ.8 | COLOR 5

ПАНТ АС-Т8.4



Л.БЕЖ.ПАНТ.8 | COLOR 6



МОНОБЛОК 0556

Матеріали верху / Upper material
TRK.Лак Тіна (kor)ROT-2/A-Vip 1.0mm-1.2mm-чорний

Матеріали підкладу / Lining material
ISP.P.Сарагоса (svin)SP/A-Extra-срібло гальваніка 1, д.м

Фурнітура / Furniture
K.FM-53315

1056 T



ТУФЛІ



ЛОФЕРИ



ПІДОШВА / SOLE

МАТЕРІАЛ / MATERIAL

РОЗМІР / SIZE

HILARY-5

TR

36-41

Матеріали верху / Upper materialTRK.VS.Спил Лаос (кор)ANU-4/
A-Vip 1.2mm~1.4mm-кориця 1**Матеріали підкладу / Lining material**

ISP.P.Сарагоса (svin)SP/A-Extra-лотос 1/2

Фурнітура / Furniture

K.FM-3530

NEW
COLOR

ШОКОЛАД | COLOR 7



ЧОРН. | COLOR 1



КОР. | COLOR 2



ЛАТЕ | COLOR 3



ЛОТОС №2 | COLOR 4



ЛОТОС ПРОЗОРИЙ | COLOR 5

1056 T



ТУФЛІ



ЛОФЕРИ



ПІДОШВА / SOLE

МАТЕРІАЛ / MATERIAL

РОЗМІР / SIZE

HILARY-2

TR

36-41



NEW COLOR



ШОКОЛАД | COLOR 9



ЧОРН. | COLOR 1



ЛАТЕ | COLOR 2



ЛОТОС №5 | COLOR 8



ЛОТОС ПРОЗОРИЙ | COLOR 4

BAREFOOT

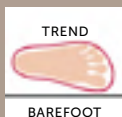
ТРЕНД СЕЗОНУ
SPRING-SUMMER 25/26



Тренд «BAREFOOT» набирає популярності серед любителів здорового способу життя. Таке взуття має тонку, гнучку підошву та забезпечує природне положення стопи. Barefoot взуття забезпечує поліпшення постави. Це взуття дозволяє ногам рухатися природніше і сприяє правильному розподілу навантаження на стопу.

У нашій колекції представлені підошви Twins, моделі у колодку 0079, які повністю відповідають всім критеріям вище. Сміливо додавайте Barefoot взуття у ваш асортимент, щоб привертати увагу найвибагливіших клієнтів!

Шукайте відмітку тренду
BAREFOOT на сторінках
каталогу



Дивись TRENDBOOK
та замовляй TWINS



Дивись TRENDBOOK
та замовляй TESSA



TWINS 37 K



КЕДИ



BAREFOOT



ПІДОШВА / SOLE

МАТЕРІАЛ / MATERIAL

РОЗМІР / SIZE

NEW COLLECTION

TWINS

TR

36-45

ПОДОВЖЕНА РОЗМІРНА СІТКА
EXTENDED SHOE SIZESДЛЯ ЗАМОВЛЕННЯ ЧОЛОВІЧОЇ МОДЕЛІ
FOR ORDER MEN'S MODELКолодка / Shoe last: **TWINS 42 K**
Підшва / Sole: **TWINS**
Розміри / Sizes: **41-45**
Матеріал / Material: **TR**ДЛЯ ЗАМОВЛЕННЯ ЖІНОЧОЇ МОДЕЛІ
FOR ORDER WOMEN'S MODELКолодка / Shoe last: **TWINS 37 K**
Підшва / Sole: **TWINS**
Розміри / Sizes: **36-40**
Матеріал / Material: **TR**

ЧОРН. | SIZE 36-40 № 1 | 41-45 № 2



МЕД. | SIZE 36-40 № 7 | 41-45 № 8



ЛОТОС | SIZE 36-40 № 3 | 41-45 № 4



БІЛ. | SIZE 36-40 № 5 | 41-45 № 6



TWINS TR



SCAN



CHECK THE
TRENDBOOK

Матеріали верху / Upper material
PLK.VG.Тенессі 8/2 (kor)MOU-6/A-Top
1.4mm~1.6mm-білий 1, д.м
PLK.VG.Мішель 8/2 (kor)MOU-2/A-Vip
1.0mm~1.2mm-ніжно-рожевий 5
TRK.VS.Спил Лаос (kor)ANU-4/A-Vip
1.2mm~1.4mm-сірий 2, д.м

Шнурок / Lase
7mm Шнурок плоский F (6051) - 100 - 8101 білий, шт.

Матеріали підкладу / Lining material
УД_TR.T.Сітка Легран 1К-3mm-білий 1, м.п.

**TREND BAREFOOT - анатомічне взуття
з правильним положенням пальців.**

0079 T



КЕДИ



TREND

BAREFOOT



TESSA-2

EVA

35-42

NEW COLLECTION

ПОДОВЖЕНА РОЗМІРНА СІТКА
EXTENDED SHOE SIZES



ЧОРН. | COLOR 1



МЕДОВИЙ | COLOR 5



БЕЖ. | COLOR 3



ЛОТОС | COLOR 4



БІЛ. | COLOR 2



TESSA-2 EVA

Матеріали верху / Upper material

PLK.VG.Тенессі 8/2 (kor)MOU-6/A-Top 1.4mm~1.6mm-бургунді 1, д.м
TRK.VS.Спил Лаос (kor)BST-4/A-Vip 1.2mm~1.4mm-бургунді 1, д.м
PLK.VG.Тенессі 8/2 (kor)MOU-6/A-Top 1.4mm~1.6mm-білий 1, д.м

Шнурок / Lace

7мм Шнурок плоский F (6051) - 100 - 8368 бордо

Матеріали підкладу / Lining material

Z.ISP.P.Сагагоса Лицо (svin)SP/A-Extra-белый 1/2

SCAN



CHECK THE
TRENDBOOK



0079 T



ТУФЛІ



ЛОФЕРИ

TREND
BAREFOOT

ПІДОШВА / SOLE

МАТЕРІАЛ / MATERIAL

РОЗМІР / SIZE

NEW COLLECTION

TESSA

TR

36-41

Матеріали верху / Upper materialPLK.VG.Мішель 8/2 (кор)MOU-2/
A-Vip 1.0mm~1.2mm-блакитний 5**Матеріали підкладу / Lining material**

ISP.P.Сарагоса (svin)SP/A-Extra-блакитний 5/2

Фурнітура / Furniture

A.KOZ-052/34-659c



ЧОРН. | COLOR 1



ШОКОЛАД | COLOR 7



ЛОТОС | COLOR 3



МЕДОВИЙ | COLOR 4



ФУКСІЯ | COLOR 5



ЛАТЕ | COLOR 2



БЛАКИТНИЙ | COLOR 6



TESSA TR



0079 T



ЛОФЕРИ



BAREFOOT



ПІДОШВА / SOLE

РОЗМІР / SIZE

М/Б EVA 0079 KARA-00

36-41

Матеріали верху / Upper material

PLK.VS.Спил Непал 8 (кор)MOU-4/A-Тор 1.2mm-1.4mm-чорний 2

Матеріали підкладу / Lining material

ISP.P.Сарагоса (svin)SP/A-Extra-блакитний 5/2



РАНТ AC-R58.1



ЧОРН. РАНТ. ЧОРН. | COLOR 1



МЕД. РАНТ58-МЕД. | COLOR 7

РАНТ AC-R58.3

РАНТ AC-R58.2



БЕЖ. РАНТ.БЕЖ. | COLOR 2



ЛОТОС РАНТ.БЕЖ. | COLOR 3

РАНТ AC-R58.2

0079 T



ЛОФЕРИ

TREND
BAREFOOT

ПІДОШВА / SOLE

РОЗМІР / SIZE

М/Б EVA 0079 DENIZ-00

36-41

Матеріали верху / Upper material

PLK.VS.Спил Мадонна 8/2 (кор)MOU-4/
 А-Тор 1.2mm-1.4mm-каменя 1, д.м
 PLK.VG.Тенессі 8/2 (кор)MOU-4/
 А-Тор 1.2mm~1.4mm-лотос 1, д.м

Матеріали підкладу / Lining material

СП.TW.M.Еко хутро Тедді
 2К-700g-беж 1, м.п.
 ISP.P.Сарагоса (svin)SP/
 А-Extra-лотос 1/2, д.м

Фурнітура / Furniture

А.KOZ-052/34(T-7528 M)



ЧОРН.РАНТ-ЧОРН. | COLOR 1

РАНТ AC-R59.1



МЕД. РАНТ59-МЕД. | COLOR 7

РАНТ AC-R59.3



БЕЖ.РАНТ.БЕЖ. | COLOR 2

РАНТ AC-R59.2

0079 T



ЛОФЕРИ



ТRENД
BAREFOOT

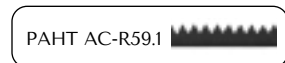


М/Б EVA 0079 RIMA

36-41



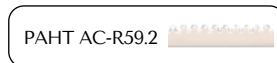
ЧОРН. ПАHT 59-Ч | COLOR 2



ПАHT AC-R59.1



БЕЖ. ПАHT 59-БЕЖ | COLOR 1



ПАHT AC-R59.2

0079 T



ЛОФЕРИ



БAREFOOT



МОНОБЛОК 0079

36-41



БЕЖ. №5 (Ф-Ч.) | COLOR 4



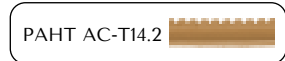
БЕЖ. №5 (Ф-ЛАК) | COLOR 3



БЕЖ. (ПАНТ14-Ч.) | COLOR 5



БЕЖ. (ПАНТ14-БЕЖ.) | COLOR 6



БОСОНІЖКИ НА МАСИВНІЙ ПІДОШВИ

ТРЕНД СЕЗОНУ

SPRING-SUMMER 25/26



Цього сезону AC-Step пропонує масивні підошви для створення стильних босоніжок та хітові новинки для створення клогів!

Масивні підошви виглядають виразно і додають сміливості навіть найпростішим образам. Ідеально підходить для створення жіночого взуття у стилі casual, відкритих сандалів або босоніжок.

Також є підошви для обтягування шкірою, тканиною або іншими матеріалами, що створює гармонійний баланс між масивністю та витонченістю, роблячи підошву універсальною для різних моделей взуття.

Дивись TRENDBOOK
та замовляй C-0197



КЛОГИ

ТРЕНД СЕЗОНУ
SPRING-SUMMER 25/26



Клоги - надзвичайно комфортне та модне взуття.

Здебільшого клоги роблять з відкритою п'ятою та трошки піднятим носком.

Ми запустили підошви C-231 та C-0195, щоб створювати анатомічні або універсальні моделі клог. Вони точно будуть перлиною вашої колекції!

Дивись TRENDBOOK
та замовляй C-0195



0087 BB



БОСОНІЖКИ



ПІДОШВА / SOLE

МАТЕРІАЛ / MATERIAL

РОЗМІР / SIZE

NEW COLLECTION

C-01001

PU

36-41



ЧОРН. | COLOR 1



КАРАМЕЛЬ | COLOR 4



БЕЖ.№5 БОС. (Ф-Ч.)
(МБ ДЛЯ УСТ.3 ОБЛІМ.РАНТОМ) | COLOR 4



ЛАТЕ | COLOR 2



БІЛ. | COLOR 3



БЕЖ.№5 БОС. (Ф-ЛАК)
(МБ ДЛЯ УСТ.3 ОБЛІМ.РАНТОМ) | COLOR 3



C-01001 PU

Матеріали верху / Upper material

PLK.VG.Барселона (kor)MOU-3/A-Vip 1.1mm~1.3mm-чорний 1, д.м

Матеріали підкладу / Lining material

ISP.P.Сарагоса (svin)SP/A-Extra-чорний 1/2, д.м

Фурнітура / Furniture

К.ФМ-0161-10-01

SCAN



CHECK THE
TRENDBOOK



C-0110 BB



БОСОНІЖКИ



ПІДОШВА / SOLE

МАТЕРІАЛ / MATERIAL

РОЗМІР / SIZE

NEW COLLECTION

C-0199

PU

36-41



ЧОРН. | COLOR 1



КАРАМЕЛЬ | COLOR 3



ЛАТЕ | COLOR 2



ЛОТОС | COLOR 5



БІЛ. | COLOR 4



C-0199 PU

Матеріали верху / Upper material

TRK.O.Ніно (bar)OT-2/A-Lux 1mm~1.2mm-білий 1

Матеріали підкладу / Lining material

Z.ISP.P.Сарагоса Лицо (svin)SP/A-Extra-белый 1/2

Фурнітура / Furniture

A.FM -0155 20-13

A.FM -0102 25-13

SCAN



CHECK THE
TRENDBOOK



C-0110 BB



NEW COLLECTION

C-0191

PU

36-41



ЧОРН. | COLOR 1



ЛАТЕ | COLOR 4



ЛОТОС | COLOR 3



БІЛ. | COLOR 2



C-0191 PU



C-0110 BB



БОСОНІЖКИ



ПІДОШВА / SOLE

МАТЕРІАЛ / MATERIAL

РОЗМІР / SIZE

C-0186

PU

36-41

Матеріали верху / Upper material

ISP.VG.Фабія (kor)BAP-3/A-Vip 1.2mm~1.3mm-чорний 1

Матеріали підкладу / Lining material

ISP.P.Сарагоса (svin)SP/A-Extra-ніжно-рожевий 5/2

Фурнітура / Furniture

A.FM-0041-10-63



ЧОРН. | COLOR 1



ЛАТЕ | COLOR 4



БЕЖ. | COLOR 2



ЛОТОС | COLOR 5



БІЛ. | COLOR 3

C-0110 BB



БОСОНІЖКИ



ПІДОШВА / SOLE

МАТЕРІАЛ / MATERIAL

РОЗМІР / SIZE

C-0176

PU

36-41

Матеріали верху / Upper material

Z.TRK.O.NINO (bar)OT-2/A-Lux 1mm~1.2mm-cherniy 1

Матеріали підкладу / Lining material

ISP.P.Сарагоса (svin)SP/A-Extra-ніжно-рожевий 5/2



ЧОРН.МАТ | COLOR 1



ЛАТЕ | COLOR 4



БЕЖ. | COLOR 3



ЛОТОС | COLOR 17



БІЛ. | COLOR 2

C-0114 BB



БОСОНІЖКИ



САНДАЛІЇ



ПІДОШВА / SOLE

МАТЕРІАЛ / MATERIAL

РОЗМІР / SIZE

NEW COLLECTION

C-0114

PU

36-41



ЧОРН. | COLOR 1



ЛАТЕ | COLOR 5



КАМЕЯ | COLOR 4



ЛОТОС | COLOR 3



БІЛ. | COLOR 2



C-0114 PU

Матеріали верху / Upper material

TRK.O.Ніно (bar)OT-2/A-Lux 1mm~1.2mm-чорний 1

TRK.VG.Cipiyc (kor)ST-4/A-Vip 1.2mm-1.4mm-чорний 1

Матеріали підкладу / Lining material

ISP.P.Сарагоса (svin)SP/A-Extra-чорний 1/2, д.м

Фурнітура / Furniture

A.FM-288-25-13

SCAN



CHECK THE
TRENDBOOK



C-0150 BB



ПІДОШВА / SOLE

МАТЕРІАЛ / MATERIAL

РОЗМІР / SIZE

C-0185

PU

36-41



ЧОРН. | COLOR 1



БЕЖ. | COLOR 4



ЛАТЕ | COLOR 2



ЛОТОС | COLOR 5



БІЛ. | COLOR 3



C-0185 PU

Матеріали верху / Upper material

PLK.VG.Маркиза 8/2 (kor)MOU-2/A-Premium 1.0mm~1.2 mm-камея 1

Матеріали підкладу / Lining material

ISP.P.Сарагоса (svin)SP/A-Extra-лотос 1/2

Фурнітура / Furniture

A.FM-0011-20-13



C-0195 BB, T



БОСОНІЖКИ



САБО



КЛОГИ



ПІДОШВА / SOLE

УСТІЛКА / INSOLE

МАТЕРІАЛ / MATERIAL

РОЗМІР / SIZE

C-0195 A

C-0195

PU

36-41

Матеріали верху / Upper material

PLK.VG.Маркіза 8/2 (kor)MOU-2/A-Premium 1.0mm~1.2mm-карамель 1

Матеріали підкладу / Lining material

ISP.P.Сарагоса (svin)SP/A-Extra-віски 2/2

Фурнітура / Furniture

A.FM-288-25-83

NEW COLLECTION



Підошва C-0195 A PU / Устілка C-0195



підошва ЧОРН. | COLOR 1 + устілка ЧОРН. | COLOR 1



підошва КАРАМЕЛЬ | COLOR 2 + устілка КАРАМЕЛЬ | COLOR 2



підошва ЛАТЕ | COLOR 3 + устілка ЛАТЕ | COLOR 3



підошва БІЛ. | COLOR 4 + устілка БІЛ. | COLOR 4



Підшва С-0195 А PU / Устілка С-0195

Матеріали верху / Upper material

TRK.VN.Нубук Лео (kor)KRT-3/A-Топ 1.1mm~1.3mm-коњак 1

Матеріали підкладу / Lining material

ISP.P.Сагагоса (svin)SP/A-Extra-вickі 2/2

Фурнітура / Furniture

A.FM-0135-20-83

K.KM-600-OT-12,5-08k

K.KM-633-OO-3:1-08k

K.KM-633-OO-3:2-08k

K.KM-633-OO-3:3-08k

SCAN



CHECK THE
TRENDBOOK



C-0195 BB, BB2, T



БОСОНІЖКИ



САБО



КЛОГИ

КОЛОДКА BB2
для створення босоніжок
без ортопедичної устілки



BB



BB2

ПІДОШВА / SOLE

УСТІЛКА / INSOLE

МАТЕРІАЛ / MATERIAL

РОЗМІР / SIZE

C-0195 B

C-0195

PU

36-41

Матеріали верху / Upper material

TRK.VD.Міура (metis)OT/A-Тор-чорний 1
TRK.O.Ніно (bar)OT-2/A-Lux 1mm~
1.2mm-чорний 1, д.м
TRK.VV.Велюр Саванна
KRT-1/A-Premium 1mm-зебра 1

Матеріали підкладу / Lining material

ISP.P.Сарагоса (svin)
SP/A-Extra-чорний 1/2, д.м

Фурнітура / Furniture

A.FM-0102-25-63
A.FM-0134-14-63
A.KOZ-052/34-63

NEW COLLECTION



Підошва C-0195 B PU



підшва ЧОРН. | COLOR 1 + устілка ЧОРН. | COLOR 1



підшва КАРАМЕЛЬ | COLOR 3 + устілка КАРАМЕЛЬ | COLOR 2



підшва ЛАТЕ | COLOR 4 + устілка ЛАТЕ | COLOR 3



підшва БІЛ. | COLOR 2 + устілка БІЛ. | COLOR 4



Підшва С-0195 В PU / Устілка С-0195

Матеріали верху / Upper material

TRK.VG.Сіріус (kor)ST-4/A-Vip 1.2mm-1.4mm-чорний 1

TRK.VV.Велюр Вероніка KRT-1/A-Premium 1mm-леопард 2, д.м

Матеріали підкладу / Lining material

ISP.P.Сарагоса (svin)SP/A-Extra-чорний 1/2, д.м

Фурнітура / Furniture

A.FM-2282-20-83

A.FM-288-20-83

SCAN



CHECK THE
TRENDBOOK



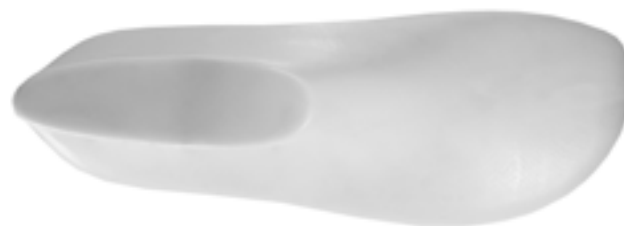
C-231 BB2, T3



САБО



КЛОГИ



ПІДОШВА / SOLE

МАТЕРІАЛ / MATERIAL

РОЗМІР / SIZE

NEW COLLECTION

C-231

PU + EVA

36-41



підшва МАЛЬТА (П/П) ЧОРН. | COLOR 1 + устілка БЕЖ./КОР.ЗАМШ | COLOR 1



C-231 PU + EVA



C-0197 BB



ПІДОШВА / SOLE

МАТЕРІАЛ / MATERIAL

РОЗМІР / SIZE

NEW COLLECTION

C-0197

PU

36-41



ЧОРН. | COLOR 1



ЛАТЕ | COLOR 5



КАМЕЯ | COLOR 4



ЛОТОС | COLOR 3



БІЛ. | COLOR 2



C-0197 PU

Матеріали верху / Upper material

TRK.VD.Міура (metis)OT/A-Top-чорний 1
TRK.O.Ніно (bar)OT-2/A-Lux 1mm~1.2mm-чорний 1, д.м
TRK.VV.Велюр Вероніка KRT-1/A-Premium 1mm-леопард 2, д.м

Матеріали підкладу / Lining material

ISP.P.Сарагоса (svin)SP/A-Extra-чорний 1/2, д.м

Фурнітура / Furniture

A.FM-0154-30-83
A.FM-18-25-83

SCAN



CHECK THE
TRENDBOOK



ARABIKA BB



БОСОНІЖКИ



ШЛЬОПАНЦІ



ПІДОШВА / SOLE

МАТЕРІАЛ / MATERIAL

РОЗМІР / SIZE

NEW COLLECTION

ARABIKA

TR

36-41

Матеріали верху / Upper material

PLK.VG.Мішель 8/2 (кор)MOU-2/A-Vip 1.0mm~1.2mm-ніжно-рожевий 5

Матеріали підкладу / Lining material

ISP.P.Сарагоса (svin)SP/A-Extra-ніжно-рожевий 5/2

Матеріали верху / Upper material

PLK.VG.Мішель 8/2 (кор)MOU-2/A-Vip 1.0mm~1.2mm-блакитний 5

Матеріали підкладу / Lining material

ISP.P.Сарагоса (svin)SP/A-Extra-блакитний 5/2

Фурнітура / Furniture

K.FM-2575-8-13



ЧОРН. | COLOR 6



МЕДОВИЙ | COLOR 17



ЛОТОС | COLOR 18



РОЖЕВИЙ | COLOR 14



БЛАКИТНИЙ | COLOR 12



ARABIKA TR

Матеріали верху / Upper material

PLK.VG.Дакота 8/2 (kor)MOU-2/A-Vip 1.0mm~1.2mm-карамель 2

Матеріали підкладу / Lining material

TRK.P.Шевро Роббі (koz)OT-1/A-Vip 0.8mm~1mm-віскі 1

SCAN



CHECK THE
TRENDBOOK



ARABIKA BB



БОСОНІЖКИ



ПІДОШВА / SOLE

МАТЕРІАЛ / MATERIAL

РОЗМІР / SIZE

NEW COLLECTION

C-0134

PU

36-41



ЧОРН. | COLOR 2



ЛАТЕ | COLOR 6



ЛОТОС | COLOR 5



БІЛ. | COLOR 1



C-0134 PU

Матеріали верху / Upper material

PLK.VL.Матлак Кармен 8/2 (кор)MOU-3/A-Premium 1.1mm~1.3mm-чорний 1
TRK.VV.Велюр Вероніка KRT-1/A-Premium 1mm-леопард 2, д.м

Матеріали підкладу / Lining material

ISP.P.Сагагоса (svin)SP/A-Extra-чорний 1/2, д.м

Фурнітура / Furniture

A.FM-0138-20-83

SCAN



CHECK THE
TRENDBOOK



ARABIKA BB



БОСОНІККИ



ПІДОШВА / SOLE

МАТЕРІАЛ / MATERIAL

РОЗМІР / SIZE

C-0182

PU

36-41



ЧОРН. | COLOR 1



ЛАТЕ | COLOR 2



БЕЖ. | COLOR 4



ЛОТОС | COLOR 17



БІЛ. | COLOR 3

ARABIKA BB



БОСОНІЖКИ



ПІДОШВА / SOLE

МАТЕРІАЛ / MATERIAL

РОЗМІР / SIZE

C-0178

PU

36-41

Матеріали верху / Upper material
TRK.VG.Нора (kor)ST-2/A-Premium 1mm~
1.2mm-білий 1

Матеріали підкладу / Lining material
ISP.P.Сарагоса (svin)SP/A-Extra-чорний 1/2



ЧОРН. | COLOR 1



ЛАТЕ | COLOR 4



БЕЖ. | COLOR 3



ЛОТОС | COLOR 5



БІЛ. | COLOR 2

ARABIKA BB



БОСОНІЖКИ



ПІДОШВА / SOLE

МАТЕРІАЛ / MATERIAL

РОЗМІР / SIZE

C-0159

PU

36-41



ЧОРН. | COLOR 1



БЕЖ. | COLOR 4



БІЛ. | COLOR 2

C-248 BB



БОСОНІЖКИ



ПІДОШВА / SOLE

МАТЕРІАЛ / MATERIAL

РОЗМІР / SIZE

C-250/1

PU

36-41

Матеріали верху / Upper material

ISP.VG.Фабія (kor)BAP-3/A-Vip 1.2mm~1.3mm-чорний 1

Матеріали підкладу / Lining material

ISP.P.Сарагоса (svin)SP/A-Extra-блакитний 5/2, д.м

Фурнітура / Furniture

A.FM-0011-20-13



ЧОРН. | COLOR 1



ЛОТОС | COLOR 4



ЛАТЕ | COLOR 3



БІЛ. | COLOR 2

RETRO STYLE

ТРЕНД СЕЗОНУ
SPRING-SUMMER 25/26



AC-Step досліджує тренди і цього сезону ретро-стиль 80-х знову у моді.

Нові підшви Like-11, Like-12 натхненні культовими моделями відомих спортивних брендів. Підшви у ретро-стилі від AC-Step ідеально підійдуть до лаконічних базових, casual або ретро-кед.

Неймовірна палітра кольорів наших підшов дозволяє створювати як яскраві, так і базові моделі. Також присутні кольори лотос та горіх, саме ці кольори ми рекомендуємо обирати для створення ретро-кед.

Шукайте відмітку тренду
RETRO STYLE на сторінках
каталогу



Дивись TRENDBOOK
та замовляй LIKE-12



Шукайте відмітку тренду
RETRO STYLE на сторінках
каталогу



Дивись TRENDBOOK
та замовляй LIKE-11



LIKE 37 K, K5, T



КЕДИ



TREND

RETRO STYLE



ПІДОШВА / SOLE

МАТЕРІАЛ / MATERIAL

РОЗМІР / SIZE

LIKE-12

TR

36-45

NEW COLLECTION

ПОДОВЖЕНА РОЗМІРНА СІТКА
EXTENDED SHOE SIZESДЛЯ ЗАМОВЛЕННЯ ЧОЛОВІЧОЇ МОДЕЛІ
FOR ORDER MEN'S MODELКолодка / Shoe last: **LIKE 42 K**
Підшва / Sole: **LIKE-12**
Розміри / Sizes: **41-45**
Матеріал / Material: **TR**ДЛЯ ЗАМОВЛЕННЯ ЖІНОЧОЇ МОДЕЛІ
FOR ORDER WOMEN'S MODELКолодка / Shoe last: **LIKE 37 K**
Підшва / Sole: **LIKE-12**
Розміри / Sizes: **36-40**
Матеріал / Material: **TR**

ЧОРН. | SIZE 36-40 № 8 | 41-45 № 1



ГОРІХ | SIZE 36-40 № 6 | 41-45 № 4



МЕД. | SIZE 36-40 № 7 | 41-45 № 2



ЛОТОС | SIZE 36-40 № 9



БІЛ. | SIZE 36-40 № 5 | 41-45 № 3



LIKE-12 TR

SCAN



CHECK THE
TRENDBOOK



Матеріали верху / Upper material
PLK.VL.Наплек Анаконда-3 (кор)MOU-2/A-Premium 1.0mm~
1.2mm-бургунді
TRK.VS.Спил Лаос (кор)ANU-4/A-Vip 1.2mm~1.4mm-бордо 2

Шнурок / Lace
7мм Шнурок плоский F (6051) - 100 - 8368 бордо

Матеріали підкладу / Lining material
ISP.P.Сарагоса (svin)SP/A-Extra-бордо 8/2

LIKE 37 T, K, K5



КЕДИ



TREND

RETRO STYLE



NEW COLLECTION

LIKE-11

TR

36-41



ЧОРН. | COLOR 1



МЕДОВИЙ | COLOR 2



ЧОРН.ПРОТ./БІЛ. | COLOR 3



МЕД. ПРОТ./ЛОТОС | COLOR 7



БІЛ. | COLOR 5



ЛАТЕ ПРОТ./ЛОТОС | COLOR 4



ЛОТОС /БІЛ. | COLOR 6



LIKE-11 TR

Матеріали верху / Upper material

PLK.VG.Дакота 8/2 (kor)MOU-4/A-Vip 1.2mm~1.4mm-лотос 1

PLK.VG.Мішель 8/2 (kor)MOU-2/A-Vip 1.0mm~1.2mm-ніжно-рожевий 5

Матеріали підкладу / Lining material

ISP.P.Сагагоса (svin)SP/A-Extra-лотос 1/2, д.м

SCAN



CHECK THE
TRENDBOOK



LIKE 37 T, K5, Y



КЕДИ



ХАЙТОПИ



LIKE-8

EVA

35-41

ПОДОВЖЕНА РОЗМІРНА СІТКА
EXTENDED SHOE SIZES



ЧОРН. | COLOR 1



ЧОРН.ПРОТ./БІЛ. | COLOR 2



БЕЖ. ПРОТ./ЛОТОС | COLOR 3



БІЛ. | COLOR 5



LIKE-8 EVA

ДВОКОЛЬОРОВА / double colors

Матеріали верху / Upper material

PLK.VF.Верона 8/2 (кор)MOU-4/A-Lux 1.2mm-1.4mm-грей 2/3

Матеріали підкладу / Lining material

ISP.P.Сарагоса Лицо (svin)SP/A-Extra-грей 2/1
TW.M.Метис+байка Lux K-1.5mm-айвори 1, м.п.

Фурнітура / Furniture

A.KOZ-052/34-2162 K



LIKE 37 T, K5, Y



КЕДИ



ХАЙТОПИ



LIKE-6

EVA

35-41

ПОДОВЖЕНА РОЗМІРНА СІТКА
EXTENDED SHOE SIZES



ЧОРН. | COLOR 1



БЕЖ. | COLOR 3



ЛОТОС | COLOR 2



БІЛ. | COLOR 4

LIKE 37 T, K5, Y



КЕДИ



ХАЙТОПИ



ПІДОШВА / SOLE

МАТЕРІАЛ / MATERIAL

РОЗМІР / SIZE

LIKE-4

EVA

32-41

ПОДОВЖЕНА РОЗМІРНА СІТКА
EXTENDED SHOE SIZES**Матеріали верху / Upper material**

PLK.VG.Маркіза 8/2 (kor)MOU-2/A-Premium 1.0mm~1.2 mm-білий 3
PLK.VF.Верона 8/2 (kor)MOU-4/A-Lux 1.2mm-1.4mm-білий 3/2

Матеріали підкладу / Lining material

Z.ISP.P.Сарагоса Лицо (svin)SP/A-Extra-белый 1/2

Фурнітура / Furniture

A.KOZ-052/34-80



ЧОРН. | SIZE 32-35 № 8 | 36-41 № 1



БЕЖ. | SIZE 32-35 № 5 | 36-41 № 3



ЛОТОС | SIZE 32-35 № 7 | 36-41 № 4



БІЛ. | SIZE 32-35 № 6 | 36-41 № 2

LIKE 37 T, K5, Y



КЕДИ



ХАЙТОПИ



ПІДОШВА / SOLE

МАТЕРІАЛ / MATERIAL

РОЗМІР / SIZE

LIKE

EVA

36-46

ПОДОВЖЕНА РОЗМІРНА СІТКА
EXTENDED SHOE SIZESДЛЯ ЗАМОВЛЕННЯ ЧОЛОВІЧОЇ МОДЕЛІ
FOR ORDER MEN'S MODELКолодка / Shoe last: **LIKE 42 K**Підшва / Sole: **LIKE**Розміри / Sizes: **41-46**Матеріал / Material: **EVA**ДЛЯ ЗАМОВЛЕННЯ ЖІНОЧОЇ МОДЕЛІ
FOR ORDER WOMEN'S MODELКолодка / Shoe last: **LIKE 37 K**Підшва / Sole: **LIKE**Розміри / Sizes: **36-41**Матеріал / Material: **EVA**

Матеріали верху / Upper material

TRK.VG.Нора (kor)ST-2/A-Premium 1mm~1.2mm-білий 1
 PLK.VS.Спил Мадонна 8/2 (kor)MOU-4/A-Top 1.2mm-
 1.4mm-каменя 1
 PLK.VG.Маркиза 8/2
 (kor)MOU-2/A-Premium
 1.0mm~1.2 mm-каменя 1



Матеріали підкладу / Lining material

Z.ISP.P.Сапароса Лицо (svin)SP/A-Extra-белый 1/2

Фурнітура / Furniture

A.KOZ-052/34-80



ЧОРН. | SIZE 36-40 № 1 | 41-46 № 6



БЕЖ. | SIZE 36-41 № 3



ЛОТОС | SIZE 36-40 № 4 | 41-46 № 7



БІЛ. | SIZE 36-40 № 2 | 41-46 № 5

LIKE 37 T, K5, Y



КЕДИ



ХАЙТОПИ



ПІДОШВА / SOLE

МАТЕРІАЛ / MATERIAL

РОЗМІР / SIZE

C-0192

PU

36-41



ЧОРН. | COLOR 1



ЛАТЕ | COLOR 2



КАМЕЯ | COLOR 4



ЛОТОС | COLOR 3



БІЛ. | COLOR 5

LOLA T, K



КЕДИ



ПІДОШВА / SOLE

МАТЕРІАЛ / MATERIAL

РОЗМІР / SIZE

NEW COLLECTION

LOLA

EVA

35-41



ЧОРН. | COLOR 1



БЕЖ. | COLOR 3



ЛОТОС | COLOR 4



БІЛ. | COLOR 2



LOLA EVA

Матеріали верху / Upper material

PLK.VG.Дакота 8/2 (kor)MOU-4/A-Vip 1.2mm~1.4mm-лотос 1, д.м
TW.V.Велюр Севілья (cloth) Premium АК-1.2mm-1.4mm-каменя 1

Матеріали підкладу / Lining material

ISP.P.Сарагоса (svin)SP/A-Extra-лотос 1/2, д.м

Фурнітура / Furniture

A.KOZ-052/34-959 K
A.FV-1540-Life-80+7527

SCAN



CHECK THE
TRENDBOOK



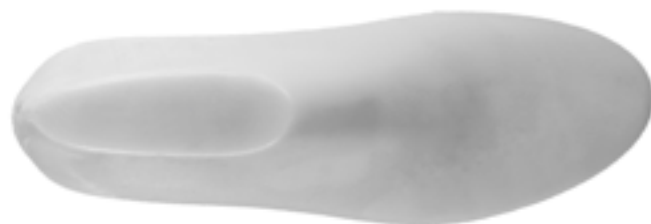
LUSI T4, Y4



КЕДИ



ХАЙТОПИ



LUSI-26

EVA

35-41

ПОДОВЖЕНА РОЗМІРНА СІТКА
EXTENDED SHOE SIZES



ЧОРН. | COLOR 1



БЕЖ. | COLOR 4



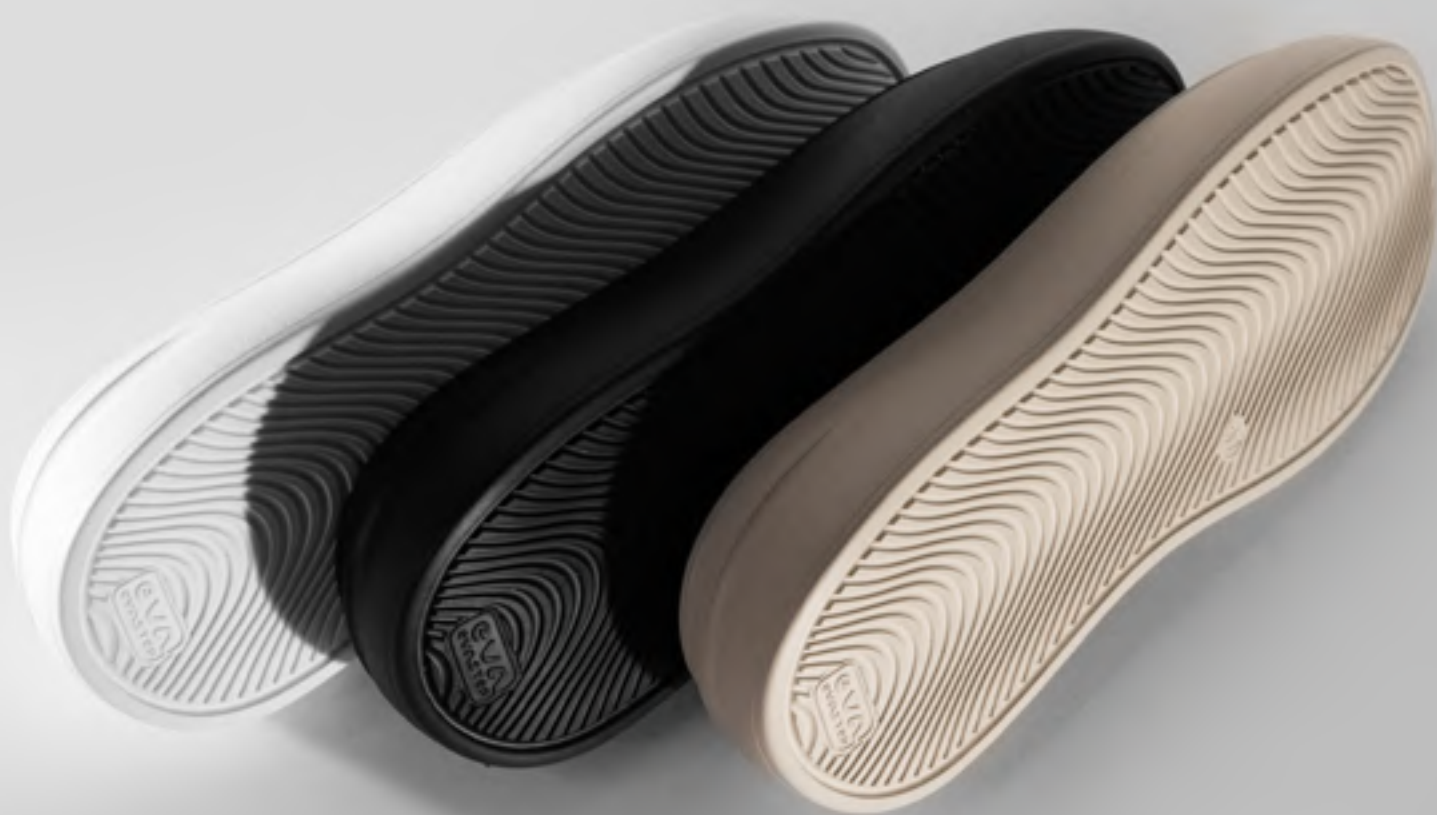
ЛОТОС | COLOR 2



БІЛ. | COLOR 3



LUSI-26 EVA



LUSI T4, Y4



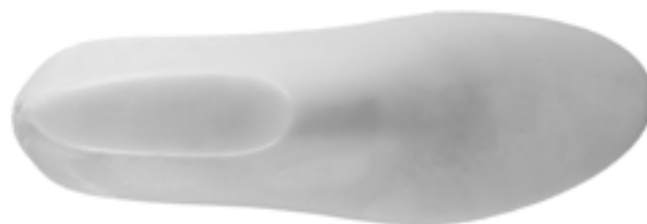
КЕДИ



КРОСІВКИ



ХАЙТОПИ



ПІДОШВА / SOLE

МАТЕРІАЛ / MATERIAL

РОЗМІР / SIZE

C-0188

PU

36-41

Матеріали верху / Upper material

TRK.VS.Спил Лаос (kor)ANU-4/A-Vip 1.2mm~1.4mm-беж 2
 PLK.VG.Дакота 8/2 (kor)MOU-4/A-Vip 1.2mm~1.4mm-беж 2

Матеріали підкладу / Lining material

TR.T.Сітка Лакоста 1K-3mm-беж 2



ЧОРН. | COLOR 1



ЛАТЕ | COLOR 4



ЛОТОС | COLOR 2



БІЛ. | COLOR 3

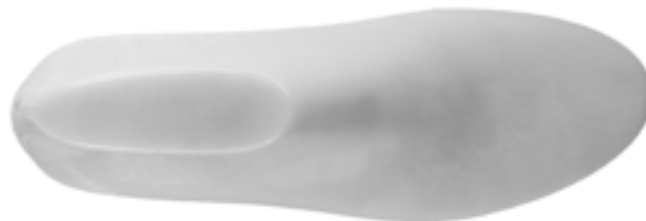
LUSI T4, Y4



КЕДИ



ХАЙТОПИ



ПІДОШВА / SOLE

МАТЕРІАЛ / MATERIAL

РОЗМІР / SIZE

C-0187

PU

36-41

Матеріали верху / Upper material

PLK.VG.Тенесси 8/2 (kor)MOU-4/A-Lux 1.2mm~1.4mm-лотос 1

PLK.VS.Спил Мадонна 8/2 (kor)MOU-4/A-Тор 1.2mm-1.4mm-каменя 1

Матеріали підкладу / Lining material

ISP.P.Сарагоса (svin)SP/A-Extra-лотос 1/2

Фурнітура / Furniture

A.KOZ-052/34 7528 M



ЧОРН. | COLOR 9



ЛАТЕ | COLOR 6



ЛОТОС | COLOR 8



БІЛ. | COLOR 7

SNEAKERS

FAMILY LOOK

EMOJI-6



EMOJI-2

ДЛЯ ЗАМОВЛЕННЯ ЧОЛОВІЧОЇ МОДЕЛІ
FOR ORDER MEN'S MODEL

Колодка / Shoe last: **SPIRIT K5, K5 (AIR)**
Підшва / Sole: **EMOJI-6, EMOJI-2**
Розміри / Sizes: **41-45**
Матеріал / Material: **TR**

ДЛЯ ЗАМОВЛЕННЯ ЖІНОЧОЇ МОДЕЛІ
FOR ORDER WOMEN'S MODEL

Колодка / Shoe last: **EMOJI 37 T5, K5**
Підшва / Sole: **EMOJI-6, EMOJI-2**
Розміри / Sizes: **36-41**
Матеріал / Material: **TR**

ДЛЯ ЗАМОВЛЕННЯ ДІТЯЧОЇ МОДЕЛІ
FOR ORDER CHILDREN'S MODEL

Колодка / Shoe last: **EMOJI 32 T5**
Підшва / Sole: **EMOJI-6, EMOJI-2**
Розміри / Sizes: **31-35**
Матеріал / Material: **TR**

ЕМОДЖИ 37 Т5, К5
ЕМОДЖИ 32 Т5



КЕДИ



СЛІПОНИ



ПІДОШВА / SOLE

МАТЕРІАЛ / MATERIAL

РОЗМІР / SIZE

ЕМОДЖИ-6

TR

31-45

ПОДОВЖЕНА РОЗМІРНА СІТКА
EXTENDED SHOE SIZES



ЧОРН.
SIZE 31-35 № 1 | 36-40 № 2 | 41-45 № 3



МЕДОВИЙ
SIZE 31-35 № 15 | 36-40 № 12 | 41-45 № 13



ЛОТОС
SIZE 36-40 № 21 | 41-45 № 22



ЛОТОС ПРОЗОРИЙ
SIZE 31-35 № 18 | 36-41 № 14



БІЛ.
SIZE 31-35 № 4 | 36-40 № 5 | 41-45 № 6

ЕМОДЖИ 37 Т5, К5
ЕМОДЖИ 32 Т5



КЕДИ



СЛІПОНИ



ЕМОДЖИ-2

TR

31-45

ПОДОВЖЕНА РОЗМІРНА СІТКА
EXTENDED SHOE SIZES



ЧОРН.
SIZE 31-35 № 2 | 36-40 № 40 | 41-45 № 44



ГОРИХ
SIZE 31-35 № 94 | 36-40 № 95 | 41-45 № 46



МЕДОВИЙ
SIZE 31-35 № 82 | 36-40 № 77 | 41-45 № 78



ЛАТЕ | SIZE 36-41 № 86



ЛАТЕ ПРОТ./ЛОТОС



СІР. | SIZE 36-41 № 85



СІР.ПРОТ./БІЛ.



ЛОТОС ПРОЗОРИЙ
SIZE 31-35 № 83 | 36-41 № 81



БІЛ.
SIZE 31-35 № 1 | 36-40 № 39 | 41-45 № 41





ЕМОJI-2 TR

Матеріали верху / Upper material

Z.TRK.VS.Spil LAOS (kor)ANU-4/A-Vip 1.2mm~1.4mm-seriy 2

Матеріали підкладу / Lining material

ISP.P.Сарагоса Лицо (svin)SP/A-Extra-грей 2/1



КРОСІВКИ ЗІ ВСТАВКАМИ ІЗ СІТКИ

ТРЕНД СЕЗОНУ

SPRING-SUMMER 25/26



Кросівки зі вставками із сітки залишаються популярними завдяки своїй легкості та повітропроникності, що робить взуття особливо комфортним у теплу пору року.

Звертаємо увагу на нову модель взуття від STYLE STEP на новій двокольоровій підошві Опіка-11 з матеріалу EVA та з використанням трендової сітки!



Дивись TRENDBOOK
та замовляй ONIKA-11



DELTA K



КРОСІВКИ



NEW COLLECTION

DELTA

TR

36-41



МЕДОВИЙ | COLOR 8



БІЛ. | COLOR 9



ЧОРН./ВСТ.БІЛ. | COLOR 4



БІЛ./ВСТ.ЧОРН. | COLOR 6



ЛОТОС/ВСТ.МЕД. | COLOR 3



БІЛ./ВСТ.БЛАКИТНИЙ | COLOR 2



ЛОТОС/ВСТ.РОЖЕВИЙ | COLOR 1



БІЛ./ВСТ.ЛОТОС | COLOR 5





DELTA TR

Матеріали верху / Upper material

PLK.VS.Спил Мадонна 8/2 (kor)MOU-4/A-Тор 1.2mm-1.4mm-каменя 1
PLK.VG.Мішель 8/2 (kor)MOU-2/A-Vip 1.0mm~1.2mm-ніжно-рожевий 5

Матеріали підкладу / Lining material

ISP.P.Сарагоса (svin)SP/A-Extra-лотос 1/2, д.м

SCAN



CHECK THE
TRENDBOOK



C-176 T4, K4



КРОСІВКИ



ПІДОШВА / SOLE

МАТЕРІАЛ / MATERIAL

РОЗМІР / SIZE

ОНИКА-11

EVA

35-41

NEW COLLECTION

ПОДОВЖЕНА РОЗМІРНА СІТКА
EXTENDED SHOE SIZES



ЧОРН.ПРОТ./БІЛ. | COLOR 1



СВ.МЕД.ПРОТ./БІЛ. | COLOR 3



БЕЖ.ПРОТ./ЛОТОС | COLOR 2



ONIKA-11 EVA

ДВОКОЛЬОРОВА / double colors

SCAN



CHECK THE
TRENDBOOK



Матеріали верху / Upper material

TRK.VG.Селена (kor)ST-2/A-Premium 1mm~1.2mm-білий 1
TW.T.Сітка Амароне 1К-білий 1
TRK.VS.Спил Лаос (kor)ANU-4/A-Vip 1.2mm~1.4mm-кориця 1

Матеріали підкладу / Lining material

Z.ISP.P.Сагагоса Лицо (svin)SP/A-Extra-белый 1/2

C-176 T4, K4, Y4



КРОСІВКИ



ХАЙТОПИ



ПІДОШВА / SOLE

МАТЕРІАЛ / MATERIAL

РОЗМІР / SIZE

ОНИКА-9

TR

36-41

Матеріали верху / Upper material

TRK.VG.Нора (kor)ST-2/A-Premium 1mm~1.2mm-білий 1
 PLK.VG.Маркіза 8/2 (kor)MOU-2/A-Premium 1.0mm~1.2mm-капучино 2
 Z.PLK.VG.DAKOTA M 8/2 (kor)MOU-2/A-Vip 1.0mm~1.2mm-капучино 3

Матеріали підкладу / Lining material

Z.ISP.P.Сарагоса Лицо (svin)SP/A-Extra-белый 1/2

Фурнітура / Furniture

A.KOZ-052/34-80
 A.K.OB-052/34 - T-923



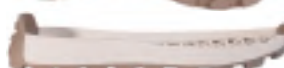
ЧОРН.ПРОТ./БІЛ. | COLOR 1



КОР.ПРОТ./ЧОРН. | COLOR 4



КОР.ПРОТ./БІЛ. | COLOR 3



ЛАТЕ №3 ПРОТ./ЛОТОС | COLOR 6

C-176 T4, K4, Y4



КРОСІВКИ



ХАЙТОПИ



ПІДОШВА / SOLE

МАТЕРІАЛ / MATERIAL

РОЗМІР / SIZE

ONIKA-8

EVA

36-41

ДВОКОЛЬОРОВА / double colors



Матеріали верху / Upper material
 PLK.VG.Тенесси 8/2 (kor)MOU-4/A-Lux 1.2mm~1.4mm-лотос 1, д.м
 TRK.VS.Спил Лаос (kor)ANU-4/A-Vip 1.2mm~1.4mm-беж 3, д.м

Матеріали підкладу / Lining material
 ISP.P.Сарагоса (svin)SP/A-Extra-лотос 1/2

Фурнітура / Furniture
 A.KOZ-052/34(T-7528)M



ЧОРН.ПРОТ/БІЛ. | COLOR 1



БЕЖ.ПРОТ/ЛОТОС | COLOR 3

C-176 T4, K4, Y4



КРОСІВКИ



ХАЙТОПИ



ПІДОШВА / SOLE

МАТЕРІАЛ / MATERIAL

РОЗМІР / SIZE

C-0181

PU

36-41

Матеріали верху / Upper material

PLK.VS.Спил Мадонна 8/2 (кор)MOU-4/A-Тор 1.2мм-1.4мм-каменя 1

Матеріали підкладу / Lining material

TR.T.Сітка Белуччі 1К-3мм-лотос 1
ISP.P.Сарагоса (svin)SP/A-Extra-лотос 1/2

Фурнітура / Furniture

A.KOZ-052/34 7528 M



ЧОРН. | COLOR 1



ЛАТЕ | COLOR 4



ЛОТОС | COLOR 2



БІЛ. | COLOR 3

C-176 T4, K4, Y4



КРОСІВКИ



ХАЙТОПИ



ПІДОШВА / SOLE

МАТЕРІАЛ / MATERIAL

РОЗМІР / SIZE

C-0177

PU

36-41

Матеріали верху / Upper material

TRK.VG.Нора (kor)ST-2/A-Premium
1mm~1.2mm-білий 1
PLK.VG.Мишель 8/2 (kor)MOU-2/A-Vip
1.0mm~1.2mm-ніжно-рожевий 5

Матеріали підкладу / Lining material

Z.ISP.P.Сарагоса Лицо
(svin)SP/A-Extra-белый 1/2



ЧОРН. МАТ. | COLOR 1



ЧОРН.ПРОТ./БІЛ. | COLOR 7



ЛАТЕ | COLOR 3



ЛАТЕ ПРОТ./ЛОТОС | COLOR 8



ЛОТОС | COLOR 4



БІЛ. | COLOR 2

КАУЛІ Т, К



КРОСІВКИ



ПІДОШВА / SOLE

МАТЕРІАЛ / MATERIAL

РОЗМІР / SIZE

КАУЛІ

TR

36-41



ЧОРН./БІЛ./ЧОРН. | COLOR 10



ЧОРН.ПРОТ./ЛОТОС/БОРДО | COLOR 9



ЛАТЕ ПРОТ./БІЛ./ЛОТОС | COLOR 3



КОР.ПРОТ./БІЛ./СІР. | COLOR 2



КОР.ПРОТ./ЧОРН. | COLOR 4



КОР.ПРОТ./ЛОТОС | COLOR 1



KAYLI TR

Матеріали верху / Upper material

TRK.VS.Спил Лаос (kor)ANU-4/A-Vip 1.2mm~1.4mm-беж 2, д.м
PLK.VG.Дакота 8/2 (kor)MOU-4/A-Vip 1.2mm~1.4mm-беж 2, д.м
PLK.VG.Тенессі 8/2 (kor)MOU-4/A-Тор 1.2mm~1.4mm-лотос 1, д.м

Матеріали підкладу / Lining material

ISP.P.Сарагоса (svin)SP/A-Extra-лотос 1/2, д.м



CROS 37 T5, K5



КРОСІВКИ



ПІДОШВА / SOLE

МАТЕРІАЛ / MATERIAL

РОЗМІР / SIZE

CROS-38

EVA

35-45

ПОДОВЖЕНА РОЗМІРНА СІТКА
EXTENDED SHOE SIZESДЛЯ ЗАМОВЛЕННЯ ЧОЛОВІЧОЇ МОДЕЛІ
FOR ORDER MEN'S MODELКОЛОДКА / SHOE LAST: **CROS 42 K5, T3 AIR**
ПІДОШВА / SOLE: **CROS-38**
РОЗМІРИ / SIZES: **41-45**
МАТЕРІАЛ / MATERIAL: **EVA**ДЛЯ ЗАМОВЛЕННЯ ЖІНОЧОЇ МОДЕЛІ
FOR ORDER WOMEN'S MODELКОЛОДКА / SHOE LAST: **CROS 37 T5, K5**
ПІДОШВА / SOLE: **CROS-38**
РОЗМІРИ / SIZES: **35-40**
МАТЕРІАЛ / MATERIAL: **EVA**

ЧОРН. | SIZE 35-40 № 1 | 41-45 № 2



БЕЖ. | SIZE 35-40 № 7 | 41-45 № 8



ЛОТОС | SIZE 35-40 № 3 | 41-45 № 4



БІЛ. | SIZE 35-40 № 5 | 41-45 № 6



CROS-38 EVA

Матеріали верху / Upper material

TR.K.Кордура Vip К-беж 2, м.п.

PLK.VG.Маркиза 8/2 (кор)MOU-2/A-Premium 1.0mm~1.2 mm-каменя 1

PLK.VS.Спил Мадонна 8/2 (кор)MOU-4/A-Тор 1.2mm-1.4mm-каменя 1

Матеріали підкладу / Lining material

ISP.P.Сарагоса (свин)SP/A-Extra-лотос 1/2

TR.T.Сітка Белуччі 1К-3mm-лотос 1

Фурнітура / Furniture

A.KOZ-052/34 7528 M



ТУФЛІ ТА ДЕМІСЕЗОННЕ ВЗУТТЯ

З АСИМЕТРИЧНИМ НОСОМ

ТРЕНД СЕЗОНУ

SPRING-SUMMER 25/26



Асиметричні носи в класичному взутті стають дедалі популярнішими, привносячи свіжість і оригінальність у традиційні моделі. Тепер у моді не тільки спорт і кеди, а й туфлі, лофери, черевики.

Також тренд сезону - туфлі Мері Джейн з ремінцем на підйомі. Демісезонні туфлі, витончені лофери та популярні челсі - це багатосезонна класика, яка завжди в моді!



Дивись TRENDBOOK
та замовляй С-0194



ASTRA T3, Y3



ТУФЛІ



ЛОФЕРИ



ЧЕЛСІ



ПІДОШВА / SOLE

МАТЕРІАЛ / MATERIAL

РОЗМІР / SIZE

NEW COLLECTION

C-274

PU

36-41



ЧОРН. | COLOR 1



ЛАТЕ | COLOR 2



ЛОТОС | COLOR 3



C-274 PU

Матеріали верху / Upper material

TRK.VS.Спил Лаос (kor)ANU-4/A-Vip 1.2mm~1.4mm-шоколад 2

Матеріали підкладу / Lining material

ISP.P.Сарагоса (svin)SP/A-Extra-лотос 1/2

Фурнітура / Furniture

A.FM-0142-20-83



ASTRA T3, Y3



КЕДИ



ХАЙТОПИ



ЧЕЛСІ



C-272

PU

36-41



ЧОРН. | COLOR 1



ЛАТЕ | COLOR 4



КАМЕЯ | COLOR 5



ЛОТОС | COLOR 2



БІЛ. | COLOR 3



C-272 PU

Матеріали верху / Upper material

PLK.VF.Брайс 8/2 (кор)MOU-4/A-Lux 1.2mm~1.4mm-каменя 1/2, д.м
PLK.VG.Тенессі 8/2 (кор)MOU-4/A-Тор 1.2mm~1.4mm-лотос 1, д.м

Матеріали підкладу / Lining material

I.M.AirTex Даллас Тор К-4mm-сірий 1, м.п.
СП.ISP.P.Сарагоса Лицо (svin)SP/A-Extra- беж 2/2, д.м

Фурнітура / Furniture

A.KOZ-052/34(T-7528 M)



ASTRA T3, Y3



ТУФЛІ



ЛОФЕРИ



ЧЕЛСІ



C-0180

PU

36-41



ЧОРН. | COLOR 1



ЛАТЕ | COLOR 2



ЛОТОС | COLOR 4



C-0180 PU



КОЛОДКА / LAST

ВАРІАНТИ ВЕРХУ / UPPER OPTIONS

ASTRA T3, Y3, P3



ТУФЛІ

ЛОФЕРИ

ЧЕЛСІ

ЧЕРЕВИКИ



ПІДОШВА / SOLE

РОЗМІР / SIZE

М/Б EVA ASTRA RIMA

36-41



ЧОРН. РАНТ-56-Ч. | COLOR 1

РАНТ AC-R56.1



БЕЖ.55 РАНТ-56-БЕЖ. | COLOR 2

РАНТ AC-R56.2



ASTRA T3, Y3



ПІДОШВА / SOLE

МАТЕРІАЛ / MATERIAL

РОЗМІР / SIZE

ASTRA-49

EVA

36-41



Матеріали підкладу / Lining material
TRK.P.SHEVRO ROBBI (koz)OT-1/A-Vip 0.8mm~1mm-viski 1

Фурнітура / Furniture
A.FM-2502-25-63



ЧОРН. | COLOR 1



БЕЖ. | COLOR 2



ЛОТОС | COLOR 3

2024 T, Y



М/Б EVA 2024 RIMA

36-41

Матеріали підкладу / Lining material
 TRK.P.SHEVRO ROBBI (koz)OT-1/A-Vip 0.8mm~
 1mm-viski 1, д.м



ЧОРН. ПАHT-57-Ч. | COLOR 1



БЕЖ.55 ПАHT-57-БЕЖ. | COLOR 2



2025 T, Y



ТУФЛІ



ЛОФЕРИ



ЧЕЛСІ



ЧЕРЕВИКИ



М/Б EVA 2025 RIMA

36-41

Матеріали верху / Upper materialTRK.VG.Сіріус (kor)ST-4/
A-Vір 1.2mm-1.4mm-чорний 1**Матеріали підкладу / Lining material**ISP.P.Сарагоса (svin)SP/A-Extra-чорний
1/2, д.м

ЧОРН. ПАHT-56-Ч. | COLOR 1

ПАHT AC-R56.1



БЕЖ.55 ПАHT-56-БЕЖ. | COLOR 2

ПАHT AC-R56.2



КОЛОДКА / LAST

ВАРІАНТИ ВЕРХУ / UPPER OPTIONS

2555 Т, Y



ТУФЛІ



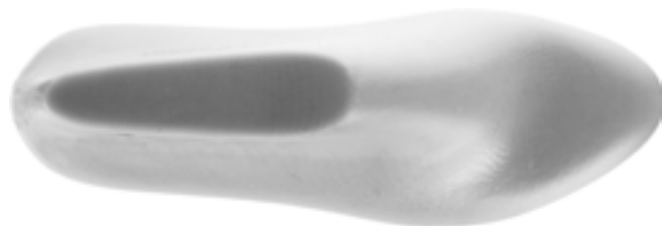
ЛОФЕРИ



ЧЕЛСІ



ЧЕРЕВИКИ



ПІДОШВА / SOLE

МАТЕРІАЛ / MATERIAL

РОЗМІР / SIZE

ARIZONA-7 TR

36-41



ЧОРН./ВСТ.ЧОРН.ЛАК | COLOR 2



ЧОРН./ВСТ.НІКЕЛЬ | COLOR 1



ARIZONA-7 TR

Матеріали верху / Upper material
TRK.VG.Сіпйс (kor)ST-4/A-Vip 1.2mm-1.4mm-чорний 1

Матеріали підкладу / Lining material
ISP.P.Сарагоса (svin)SP/A-Extra-чорний 1/2, д.м
TW.M.Метис+байка Lux K-1.5mm-черный 1, м.п.

Фурнітура / Furniture
A.FPZ-2712-37-T-700



КОЛОДКА / LAST

ВАРІАНТИ ВЕРХУ / UPPER OPTIONS

ТАІРА Т2, Y2



ПІДОШВА / SOLE

МАТЕРІАЛ / MATERIAL

РОЗМІР / SIZE

NEW COLLECTION

C-0194

PU

36-41



ЧОРН. | COLOR 1



ЛАТЕ | COLOR 2



КАМЕЯ | COLOR 3



ЛОТОС | COLOR 4



SCAN



CHECK THE
TRENDBOOK

C-0194 PU

Матеріали верху / Upper material
PLK.VL.Матлак Кармен 8/2 (kor)MOU-3/A-Premium 1.1mm~1.3mm-чорний 1

Матеріали підкладу / Lining material
ISP.P.Сарагоса (svin)SP/A-Extra-віски 2/2

Фурнітура / Furniture
A.FM-0154-20-83

TAIRA T2, Y2



ТУФЛІ

ЛОФЕРИ

ЧЕЛСІ

ЧЕРЕВИКИ



ПІДОШВА / SOLE

МАТЕРІАЛ / MATERIAL

РОЗМІР / SIZE

C-0189

PU

36-41

Матеріали верху / Upper material

TRK.VV.Велюр Мадонна (metis)
OT-1/A-Premium 1mm-чорний 2, фут

Матеріали підкладу / Lining material

Z.ISP.P.Сарагоса Лицо (svin)-Extra-jeltiy
2/2, д.м

ЧОРН. | COLOR 1



ЛАТЕ | COLOR 2



КАМЕЯ | COLOR 4



ЛОТОС | COLOR 3

ТАІРА Т2, Y2

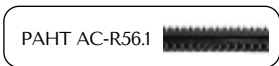


М/Б EVA ТАІРА RIMA

36-41



ЧОРН. РАНТ ЧОРН. | COLOR 1



БЕЖ. РАНТ БЕЖ. | COLOR 2



C-419 BB, T



БОСОНІЖКИ



ТУФЛІ



ПІДОШВА / SOLE

МАТЕРІАЛ / MATERIAL

РОЗМІР / SIZE

C-419

PU

36-41

Матеріали верху / Upper material

PLK.VG.Тенесси 8/2 (кор)MOU-4/A-Lux 1.2mm~
1.4mm-лотос 1

Матеріали підкладу / Lining material

ISP.P.Сарагоса (svin)SP/A-Extra-лотос 1/2



ЧОРН. | COLOR 1



ЛАТЕ | COLOR 4



ЛОТОС | COLOR 2



БІЛ. | COLOR 3

7102 Y2



ЧЕРЕВИКИ



ПІДОШВА / SOLE

МАТЕРІАЛ / MATERIAL

РОЗМІР / SIZE

C-719

PU

36-40

Матеріали верху / Upper material

TRK.VG.Сіріус (kor)ST-4/A-Vip 1.2mm-1.4mm-чорний 1

Матеріали підкладу / Lining materialTW.M.Метис+байка Lux K-1.5mm-черный 1, м.п.
ISP.P.Сарагоса (svin)SP/A-Extra-чорний 1/2, д.мй 1/2, д.м**Фурнітура / Furniture**A.FM-0151-30
AKOZ-017-h4,5
T.RM-034-OT
T.RM-033-OO

ЧОРН.ПОЛУМАТ | COLOR 1



ЛАТЕ | COLOR 2



ЛОТОС | COLOR 3



КП-719



КП-719



КП-719

ПРИКЛЕЮВАННЯ ПІДОШВИ З ТЕРМОЕЛАСТОПЛАСТИВ (TR)

При обробці формованих підошв з термопластичної гуми (ТЕП) вз'єрошування клейової кромки, як правило, не потрібно. Поверхня підошви, що підлягає склеюванню, обробляють галогеновим розчином. Галоген наносять пензлем із стриженим ворсом. При цьому слід бути особливо уважним у дозуванні цього хлоровмісного продукту, не допускати переливу на матеріал підошви та застоювання надлишків у порожнинах та впадинах внутрішнього профілю підошви. За наявності в тілі підошви порожнин, що полегшують її вагу, підошву, після нанесення галогену, слід витримувати ходовою поверхнею вгору, щоб уникнути розтріскування та подальшого руйнування матеріалу. Час витримки підошви до нанесення клею щонайменше 40-60 хвилин.

Деякі важливі правила застосування галогенового розчину:

- галоген не можна зберігати на світлі;
- галоген не можна наливати у металевий посуд;
- пензлики для нанесення не повинні бути в металевій оправі;
- залишки розчину, після використання, не можна повертати в тару зберігання, тільки в брухт;
- час використання відкритого робочого обсягу рідини трохи більше 8 годин, далі його властивості буде втрачено.

Для склеювання матеріалу ТЕП необхідно використати класичний поліуретановий клей. При активації клейової плівки та наступних монтажних зусиллях на підошвах з ТЕП, в яких застосовуються ранти, вставки та інші деталі дуже малих перетинів, існують високі ризики деформації елементів малого перетину, їх зміщення, короблення та/або відставання. Можливе розкриття замкового кріплення закінчень ранту через значне перегрівання тіла підошви. Щоб уникнути проблем подібного роду, слід обмежити процес нагрівання підошви. Разом з тим, для повноцінного спрацьовування клею активація клейового шару повинна бути виконана повноцінно. У цих випадках ми рекомендуємо застосовувати клей із низьким порогом температури активації (низькотемпературні поліуретанові клеї).

У таких продуктах рівень активації клейової плівки стартує від 45-50°C. Обтискні та встановлюючі операції на розігрітій підошві, що проводяться ручним способом, виконуються акуратно, без тиску на ранти і дрібні деталі рельєфу робочим інструментом. Обтискання близьких до ранту ділянок матеріалу «по гарячому» проводять з урахуванням можливого зміщення або відшарування ранту.

Окремо хотілося б зупинитися на експлуатаційних обмеженнях підошв із ТЕПу. Варто невинно нагадувати кінцевому Клієнту про деякі неприпустимі дії в експлуатації готового взуття.

Зокрема, неприпустимо розміщення взуття (підошви) поблизу діючих обігрівальних пристроїв з подальшою його експлуатацією. У таких випадках можлива (а іноді й неминуча) термічна деформація та її розшарування матеріалу підошви.

ПРИКЛЕЮВАННЯ ПІДОШВИ З ПОЛЕГШЕНОЇ TR

Важливим моментом при роботі зі спіненими ТЕП є розуміння його пористої, «повітряної» структури та адекватного реагування на цей фактор!

1. Обов'язкове очищення клейової кромки та її галогенування.

GLUING OF THERMO-ELASTIC FILLER CUSHIONST (TR)

When machining molded soles of thermoplastic rubber (TPE), ruffling of the adhesive edge is generally not required. The surfaces of the soles to be bonded are treated with a halogen solution. Halogen is applied with a brush with a sheared pile. At the same time, special care should be taken in the dosage of this chlorine-containing product, to avoid overflow on the sole material and stagnation of the excess in the voids and hollows of the inner profile of the soles. If there are voids in the sole body that lighten its weight, the sole, after the application of halogen, should be held with the running surface upward to avoid cracking and subsequent destruction of the material. The curing time of the sole before the adhesive is applied should be at least 40-60 minutes.

Some important rules for the use of halogen solution:

- halogen should not be stored in the light;
- halogen should not be poured into metal containers;
- brushes for application should not have metal frames;
- do not return the residues;
- the time of use of the open working volume no more than 8 hours, then its properties will be lost.

When activating the adhesive film and the subsequent installation efforts on TPE soles, in which rants and other very small cross-section are used, there are high risks of deformation of small cross-section elements, their displacement, warping and/or lagging. Possible disclosure of the locking of the ends of the rant due to significant overheating of the sole body (see photo). To avoid this type of problem, the heating of the sole should be limited. At the same time, the activation of the adhesive layer must be done for the glue to work properly. In these cases, we recommend using adhesives with a low activation temperature threshold (low-temperature polyurethane adhesives).

In such products the activation level of adhesive film starts from 45-50°C. Crimping and setting operations on heated sole, carried out manually are accurately, without pressure on the rant and small details of the relief of the working tool. Hot crimping of material at the edge of the welt is performed with due consideration of possible displacement or separation of the welt.

Pay attention on specifically to the operational limitations of TPU soles. It is important to constantly remind the end customer about certain unacceptable actions when using the finished footwear.

In particular, it is not permissible to place the footwear (soles) near active heating devices and continue to use them. In such cases, thermal deformation and delamination of the sole material may occur, which is sometimes unavoidable.

GLUING OF LIGHTWEIGHT TR

An important point when working with foamed FEP is to understand its porous, "air-blown" structure and to react adequately to this factor!

1. The adhesive edge must be cleaned and halogenated.

2. Пауза витримується від 40 хвилин до 60 хвилин для вивітрювання галогену в залежності від його типу.

3. Нанесення спеціалізованого поліуретанового ґрунту (наприклад ROSER 760) для ущільнення поверхневої структури клейової поверхні.

4. Витримка 15-20 хвилин для підсихання шару ґрунтовки.

5. Нанесення основного поліуретанового клею (типу "десмакол").

6. Витримка 15-20 хвилин на висихання основного клею.

7. Активація клейової плівки згідно з вимогами технічної карти для клею*.

* Процес активації клейової плівки, позиціонування та встановлення підошви на заготівлю верху взуття, слід вести з підвищеною увагою. Завдання - не допустити перегріву матеріалу підошви щоб зберегти цілісність та форму підошви.

* Рекомендуємо скористатися для клейових операцій низькотемпературними модифікаціями поліуретанових клеїв. Температура активації клейової плівки такого клею знаходиться у межах 45-55°C, що дасть вам істотну перевагу в можливостях. Консультації щодо наявності такого клею запитуйте у постачальників хімії.

ПРИКЛЕЮВАННЯ ПІДОШВ З ПОЛІУРЕТАНУ (PU)

Відповідно до класичних норм підготовки підошви з поліуретану до приклеювання, клейка поверхня матеріалу повинна бути вз'єрошеною. Пил та вільні залишки матеріалу видуваються. Клейова поверхня підошв промивається спеціалізованими очищувачами або розчинником.

Після 15 хвилин витримки на матеріал підошви наносять поліуретановий клей. Для поліпшення якості адгезії, на шершованій поверхні ПУ, можливе нанесення клею в 2 шари (як шар ґрунтовки рекомендується застосовувати поліуретановий клей 12-14% концентрації або готовий ROSER 760).

ПРИКЛЕЙКА БЛОЧНИХ ПІДОШВ І СТИРОЛЬНОЇ ГУМИ

Підошви зі шкірволону та зносостійких синтетичних гумових композицій (типу стирол) - попередньо, до нанесення клею роблять видалення пилу та очищення поверхні від забруднень, при необхідності вз'єрошують затяжну полицку. Приклеювання здійснюють за допомогою поліуретанового клею. Можливо, потрібно дворазове нанесення клею (як ґрунтовка рекомендується використовувати основний клей 12-14% концентрації або ROSER 760). При активації клейової плівки, на підошвах з рантом, контролюється рівень розігріву!

При знежиренні підошви, укомплектованої рантом із шкірволону, слід мінімізувати контакти розчинників з рантом.

Шкірволоновий рант (особливо малих перерізів) схильний до пересихання і подальшого розтріскування при тривалих контактах з агресивним середовищем. Вибір клейових компонентів розумно проводити з урахуванням поставлених на виробництві завдань. У нинішніх умовах ринок пропонує достатній вибір клеїв і супутніх реагентів, які мають найширші можливості. У будь-якому випадку варто уважно вивчити технічні карти на обраний клей і дотримуватися вимог до режиму застосування конкретного клею.

2. Pause from 40 minutes to 60 minutes for weathering of halogen, depending on its type.

3. Application of a specialised polyurethane primer (e.g. ROSER 760) to seal the surface structure of the adhesive surface.

4. Curing time of 15-20 minutes for the priming coat to dry.

5. Application of the basic PU glue (Desmacol type).

6. 15-20 minutes drying time of the main adhesive.

7. Activation of the adhesive film according to the requirements of the technical card on the adhesive*.

* The process of glue film activation, positioning and installation of the sole on the workpiece should be conducted with increased attention. The task is not to allow the sole material to overheat to preserve the integrity and shape of the sole.

* We recommend using low temperature modifications of PU adhesives for gluing operations. Glue film activation temperature of such glue lies in the range 45-55°C, which will give you a significant gap in capabilities. Consult your chemical suppliers for availability of such adhesives.

GLUING POLYURETHANE SOLES (PU)

According to the classical norms for preparing polyurethane soles for gluing, the adhesive surface of the material must be ruffled. Dust and loose material residues are blown out. The adhesive surface of the soles is washed with specialized cleaners or solvents.

After 15 minutes of exposure, polyurethane glue is applied to the sole material. To improve adhesive quality, it is possible to apply the glue in 2 layers on the roughened surface of the polyurethane (as a primer layer, it is recommended to use polyurethane glue with a concentration of 12-14% or ready-made ROSER 760).

BONDING BLOCK SOLES AND STYRENE RUBBER

Tunit sole material and wear-resistant synthetic rubber compounds (such as styrene) require prior removal of dust and cleaning of the surface from impurities before applying the glue. If necessary, a reinforcing shelf is roughened. The attachment is performed using polyurethane glue. It may be necessary to apply the glue twice (as a primer, it is recommended to use the main glue with a concentration of 12-14% or ROSER 760). When activating the adhesive film, the heating level is controlled for soles with a rim.

When degreasing soles equipped with a leather welt, contact of solvents with the welt should be minimized.

Leather welt (especially small sections) is subject to drying out and further cracking during prolonged contact with an aggressive environment. The choice of adhesive components is reasonable to carry out taking into account the tasks to be solved in production. Under current conditions, the market offers a sufficient selection of adhesives and related reagents with the widest range of capabilities. In any case, you should carefully study the technical cards for the adhesive used and adhere to the requirements for the mode of application of a particular adhesive.

ПРИКЛЕЮВАННЯ МІКРОПОРИСТОЇ ГУМИ ТА EVA

Якщо підошва виконана з мікропористої гуми або EVA, то для її якісного приклеювання важливе обов'язкове виконання низки умов.

ДОКЛЕЙОВА ПІДГОТОВКА

1. Клейова поверхня підошви перед нанесенням клею повинна бути грубо відшершована (або вз'єрошена) з ретельним видаленням пилу*.

* Як правило, всі підошви такого типу, які виробляє наше підприємство, поставляються Клієнтам вже з вз'єрошеною поверхнею.

2. Клейова поверхня підошви повинна бути ретельно очищена від сторонніх та жирових забруднень спеціалізованим агентом або якісним розчинником, якщо є причини для такого очищення**.

** такими реагентами можуть бути:
- Diluente 45 (ROSER sr.l),
- CLEANER G 425 (INDUSTRIE CHIMICHE FORESTALI SpAus),
- Solvente ST/184 (Fratelli Zucchini),
- очищений етилацетат.

ПРИКЛЕЮВАННЯ

1. Обов'язковою умовою якісного склеювання підошви з мікропори та EVA зі шкіряною заготівлею верху взуття (якщо основний клей процесу поліуретановий) є застосування ґрунтів - клейових компонентів поліхлоропренової групи, або спеціалізованих праймерів.

Ми можемо рекомендувати такі марки:
- EVA PRIMER PE 14. Виробник — Sperry Wiktor srl. Дуже якісний продукт з гарною розтікаючою та проникною здатністю.
- PRIMER PEV 240. Виробник — ROSER ADESIVI srl. Дуже якісний продукт з гарною розтікаючою та проникною здатністю.
- PRIMER S 411. Виробник — INDUSTRIE CHIMICHE FORESTALI SpA us (Італія).
- 682/LL. Виробник - ROSER ADESIVI srl. Це дуже якісний ґрунт. Найпрозоріший з усіх відомих поліхлоропренових продуктів.

2. Вибір марки та виробника основного поліуретанового клею правильно проводити з урахуванням властивостей матеріалу EVA та оснащеності клейової ділянки! Дуже важливо не перегрівати підошву! Слід користуватися клеєм з низьким порогом активації клейової плівки (45-50°C)!

3. Після рівномірного нанесення клею деталі витримуються 15-20 хвилин для підсихання клейової плівки.

4. Клейова плівка повинна бути активована або в:
- прохідному тунелі з регульованими параметрами подачі деталей та теплового потоку;
- в активаторі типу «Флеш», який забезпечує потужний, короткочасний та контрольований тепловий потік;
- використання для активації EVA простих класичних печей зі спіралями розжарювання небажано, зважаючи на складність управління тепловим потоком!

5. Позиціонування та поєднання підошви та заготовки проводиться швидко та чітко, щоб активована плівка клею не встигла охолонути по всій площині нанесення.

6. Притиск підошви обмежують часом близько 7 (семи) секунд при тиску пресування - 2,5...3,0 атмосфер.

GLUING OF SOLES MADE OF MICROPOROUS RUBBER AND EVA

If the sole is made of microporous rubber or EVA, it is important to comply with a number of conditions for its high-quality gluing:

PREPARATION FOR GLUING

1. The adhesive surface of the sole before applying the adhesive must be roughly roughened (or ruffled) with thorough removal of dust*.

* As a rule, all soles of this type produced by our enterprise are supplied to Customers with a roughened surface.

2. The adhesive surface of the sole must be thoroughly cleaned of extraneous and fatty impurities with a specialized agent or a quality solvent, if there are reasons for such cleaning**.

** such reagents may include:
- Diluente 45 (ROSER sr.l),
- CLEANER G 425 (INDUSTRIE CHIMICHE FORESTALI SpAus),
- Solvente ST/184 (Fratelli Zucchini),
- purified ethyl acetate.

ADHESION

1. A mandatory condition for high-quality bonding of microporous resin and EVA soles to a leather upper (if the main glue used is polyurethane) is the use of primers and adhesive components of the polychloroprene group or specialized primers.

We can recommend the following brands:
- EVA PRIMER PE 14. Manufacturer - Sperry Wiktor srl. It is a high-quality product with excellent spreading and penetrating capabilities.
- PRIMER PEV 240. Manufacturer - ROSER ADESIVI srl. It is a high-quality product with excellent spreading and penetrating capabilities.
- PRIMER S 411. Manufacturer - INDUSTRIE CHIMICHE FORESTALI SpA us (Italy).
- 682/LL. Manufacturer - ROSER ADESIVI srl. It is a very high-quality primer. The most transparent among all known polychloroprene products.

2. The choice of the main polyurethane glue brand and manufacturer should be made taking into account the properties of the EVA material and the design of the bonding area! It is crucial not to overheat the sole!!! Low activation threshold adhesives (45-50°C) should be used!

3. After applying the glue uniformly, the parts should be left for 15-20 minutes to allow the glue film to dry.

4. The adhesive film should be activated either in:
- a pass-through tunnel with adjustable parameters for feeding parts and thermal flow;
- a "Flash" activator, which provides a powerful, short-term, and controlled thermal flow;
- the use of classic ovens with heating coils for EVA activation is not recommended due to difficulties in controlling the thermal flow!

5. The positioning and alignment of the sole and upper should be done quickly and accurately to ensure that the activated glue film does not cool down across the entire application surface.

6. The sole should be pressed for approximately 7 seconds under a pressure of 2.5...3.0 atmospheres.

УВАГА!

Звертаємо особливу увагу Замовників на ризики, пов'язані з використанням «десмаколів» для приклеювання підошви із мікропористих гум. Спрощений підхід до клейового процесу такого рівня може призвести до серйозних наслідків у поведінці підошви під час експлуатації взуття.

Ми рекомендуємо проводити тестові склеювання наявними компонентами з подальшим відкладеним контролем якості.

УТОЧНЕНІ РЕКОМЕНДАЦІЇ ЩОДО ПРИКЛЕЮВАННЯ ФОРМОВАНИХ ПІДОШВ З EVA

Ми виходимо від наступної прийнятої нами умови поставки формованих підошв з EVA:

- поверхня внутрішнього сліду підошви заздалегідь прошершована і оброблена спеціалізованим праймером для матеріалу EVA.

Використання для активації EVA простих класичних печей зі спіралями розжарювання небажано через складність керування тепловим потоком!

РЕКОМЕНДАЦІЇ З ПОДАЛЬШОГО ПРОВЕДЕННЯ ПРОЦЕСУ:

- застосовувати основний поліуретановий клей з низьким порогом активації клейової плівки ~ + 45..50°C. Марки клею ми вкажемо наприкінці документа.

- наносити клей на клейову поверхню підошви рівномірним достатнім шаром;

- витримати підошву після нанесення клею 15-20 хвилин для випаровування розчинників з клейової плівки;

- провести активацію клейової плівки на підошві та заготівлі одним з трьох описаних вище способів;

- акуратно та швидко провести суміщення підошви та взуттєвої заготівлі відповідно до вимог галузевих норм;

- встановити зібрану пару взуття до пресу і провести пресування відповідно до вказаних режимів.

УВАГА! ВАЖЛИВІ ЗАУВАЖЕННЯ:

Рівень теплового потоку (температури), який впливає на підошву в активаторі, може змінюватись в залежності від обсягу (площі) підошви та часу активації.

Час впливу теплового потоку може змінюватись в залежності від об'єму (площі, товщини) підошви (наприклад для масивних чоловічих підошв знадобиться більше часу, а для витончених, тонких жіночих буде достатньо меншого часу).

Слід ясно розуміти і приймати важливість нормальних кліматичних умов у виробничому приміщенні (20-23°C і 65% відносної вологості), тому що при значному коливанні цих параметрів доведеться робити серйозні зміни в налаштуванні обладнання та в технологічний процес!

Величина тиску та час пресування встановленої підошви в пресі, які ми вказали вище, є рекомендованими значеннями і повинні регулюватися в залежності від:

- товщини тіла підошви;
- твердості матеріалу підошви;
- ступеня зносу (стану) пресу;
- інших факторів, що впливають.

Марки поліуретанового клею, що рекомендуються для встановлюючих операцій на підошві з EVA:

- POLIGRIP M 327. Виробник Industrie Chimiche Forestali SpA (Італія).
- ROSER 517/AT. Виробник ROSER ADESIVI srl (Італія).

ATTENTION!

We would like to draw special attention to the risks associated with using "desmocol" for attaching microporous rubber soles. Simplified approach to the adhesive process can result in serious consequences in the behavior of the sole during shoe usage.

We strongly recommend conducting test bonding with existing components with subsequent deferred quality control.

CLARIFIED RECOMMENDATIONS FOR BONDING MOLDED EVA SOLES:

We offer following delivery conditions for molded EVA soles:

- the inner sole surface has been pre-scoured and treated with a specialized primer for the EVA material.

The use of simple classic ovens with heating spirals for EVA activation is not desirable due to the complexity of controlling the heat flow.

RECOMMENDATIONS FOR FURTHER PROCESS IMPLEMENTATION:

- use a primary polyurethane adhesive with a low activation threshold of the adhesive film ~ + 45..50°C.

We will indicate the adhesive brands at the end of the document.

- apply the adhesive to the adhesive surface of the sole with a uniform sufficient layer;

- allow the sole to stand for 15-20 minutes after applying the adhesive for solvent evaporation from the adhesive film;

- carry out activation of the adhesive film on the sole and the upper using one of the three methods described above;

- carefully and quickly align the sole and shoe upper according to industry standards;

- install the assembled pair of shoes in the press and perform pressing according to the specified modes.

ATTENTION! IMPORTANT NOTES:

The level of heat flow (temperature) that affects the sole in the activator may vary depending on the volume (area) of the sole and activation time.

The duration of heat flow exposure may vary depending on the volume (area, thickness) of the sole (for example, larger male soles will require more time, while smaller, more delicate female soles will require less time).

It is important to understand and accept the importance of normal climatic conditions in the production premises (20*-23°C and 65% relative humidity), as significant fluctuations in these parameters will require significant adjustments to equipment settings and the technological process!

The magnitude of pressure and the pressing time of the installed sole in the press, which we indicated above, are recommended values and should be adjusted depending on:

- the thickness of the sole body;
- the hardness of the sole material;
- the degree of wear (condition) of the press;
- other influencing factors.

Polyurethane adhesive brands recommended for installation operations on EVA soles:

- POLIGRIP M 327. Manufacturer Industrie Chimiche Forestali SpA (Italy).
- ROSER 517/AT. Manufacturer ROSER ADESIVI srl (Italy).

РОБОТА ПРИ СБОРЦІ ВЗУТТЯ З EVA

Природа освіти та технології виробництва мікропористої гуми (мікропори) та EVA нашими постачальниками допускають коливання низки геометричних параметрів у заготовках однакового розміру та артикулу. Це пов'язано з неконтрольованим процесом затвердіння матеріалу підошви. Для мінімізації негативних впливів на Ваш виробничий процес, фахівці нашого підприємства ведуть попарне пакування підошви з мікропористої гуми та EVA. Тим самим ми прагнемо виключити різницю між суміжними напівпарами.

Ми відповідально заявляємо, що будь-яка обрана Вами окрема пара підошви з пакувальної тари (упаковка попарно відповідатиме нормативним вимогам для виробництва взуття). Найчастіше відбуваються ситуації, коли виробник взуття розпаровує сформовані нами пари підошв і проводить клейовий процес правих і лівих напівпар окремо або хаотично.

НАПОЛЕГЛИВО РЕКОМЕНДУЄМО ДОТРИМУВАТИСЯ У ВАШОМУ ТЕХНОЛОГІЧНОМУ ПРОЦЕСІ ТОЇ ПАРНОСТІ ПІДОШВИ, ЯКА ЗАКЛАДЕНА НАШИМИ ПАКУВАЛЬНИКАМИ ЗАЗДАЛЕГІТЬ, РОЗКРИВАТИ УПАКОВКУ БЕЗПОСЕРЕДНЬО ПЕРЕД ПРИКЛЕЮВАННЯМ КОНКРЕТНОЇ ПАРИ.

У разі порушення Вашими фахівцями певної парності підошв, Ви можете зіткнутися з певними коливаннями у величинах однакових деталей.

Приклади:

- можуть відрізнятись товщини підошви в частині п'яти або в каблучній частині;
- відрізнятись довжина підборів або довжина протектора в пучковій частині;
- можуть бути видно невеликі відмінності у розмірах деталей рельєфу сліду лівої та правої напівпар;
- і непорозуміння можливі, якщо підошви одного розміру будуть перемішані на пошивальних потоках Вашого підприємства та приклеєні до заготовок хаотично.

У разі порушення Вами парності конкретних підошв, визначених пакувальниками Постачальника, ми не можемо нести відповідальність за відмінності у параметрах подібних розмірів підошви. Претензії такого характеру будуть розглядатися лише за фактом відмінностей у парах, маркованих однаковим кодом і без слідів клейової підготовки та приклеювання.

ДЯКУЄМО ЗА РОЗУМІННЯ!

Всі збіги зображень, моделей взуття з продукцією зареєстрованих торгових марок є випадковими і не є рекламою у розумінні Закону України "Про рекламу", статті 33 Господарського кодексу України та Закону України "Про захист від недобросовісної конкуренції", використані без мети змішування з діяльністю інших суб'єктів господарювання та є достовірними для клієнтів виключно з метою інформування та ознайомлення з продукцією.

GLUING OF SOLES MADE OF MICROPOROUS RUBBER AND EVA

The nature of the formation and production technology of our suppliers' microporous rubber (micro-pores) and EVA allow for variations in a range of geometric parameters of the shoe blank of the same size and code. This is due to the uncontrolled solidification process of the sole material. In order to minimize negative impacts on your production process, our company's specialists carry out paired packaging of soles made of microporous rubber and EVA. Thus, we strive to eliminate differences between adjacent half pairs.

We responsibly declare that any particular pair of soles from the packaging will comply with the regulatory requirements for shoe production. Often, situations arise where shoe manufacturers separate the pairs we have formed and carry out the gluing process for the right and left halves separately or chaotically.

WE STRONGLY RECOMMEND STICK TO THE PAIRING OF SOLES THAT OUR PACKAGERS HAVE ALREADY ESTABLISHED IN YOUR TECHNOLOGICAL PROCESS, AND SEPARATE THE PACKAGING RIGHT BEFORE GLUING A SPECIFIC PAIR.

If your specialists violate the specific pairing of soles, you may encounter fluctuations in the sizes of identical parts.

Examples:

- the thickness of the sole in the heel or toe area may differ;
- the length of the heels or the length of the tread in the forepart may differ;
- small differences in the size of the relief details of the left and right halves of the footprint may be visible.
- these discrepancies may occur if soles of the same size are mixed on production lines at your enterprise and glued to upper randomly.

In cases where you violate the pairing of specific soles determined by the Supplier's packers, we cannot be held responsible for differences in the parameters of similar-sized soles. Claims of this nature will only be taken into consideration in cases of differences in pairs marked with the same code and without traces of glue preparation and attachment.

THANK YOU FOR YOUR UNDERSTANDING!

All image matches, shoe model matches with products of registered trademarks are random and do not constitute advertising within the framework of the Law of Ukraine "On Advertising", Article 33 of the State Code of Ukraine and the Law of Ukraine "On Protection against Unfair Competition". They are used without the purpose of combining with the activities of other economic entities and are reliable for customers solely for the purpose of informing and familiarizing with the products.



УСТІЛКА 1 - ФІБРОВА БЕЗ СУПІНАТОРУ / 1 - FIBER INSOLE WITHOUT SHANK

Складається з тексону та нижньої фібри. Ця устілка в основному використовується з підборами «клинами». Також може використовуватися в «танкеткових» підшвах. (Уточнюється індивідуально).

Consists of texon and lower fiber. This insole is mainly used with «wedge» heels. Can also be used in «wedge» soles. (To be specified individually).



УСТІЛКА 1 - ФІБРОВА / 1 - FIBER INSOLE

Складається з тексону, нижньої фібри та супінатора. Ця устілка в основному використовується з стандартними підборами висотою до 3 см включно.

Consists of texon, footbed, upper and lower fibers. This insole is mainly used with standard heels from 3 cm and higher without gasket.



УСТІЛКА 2 - ФІБРОВА / 2 - FIBER INSOLE

Складається з тексону, супінатора, верхньої та нижньої фібр. Дана устілка в основному використовується зі стандартними підборами висотою від 4 см і вище без прокладки.

Consists of texon, shank, upper and lower fibers. This insole is mainly used with standard heels from 4 cm and higher without spacer.



LUX - УСТІЛКА 2 - ФІБРОВА ПОСИЛЕНА / LUX - 2 - FIBER REINFORCED INSOLE

Складається з тексону, супінатора, верхньої та нижньої фібр. Нижня фібра збільшена до середини пучків. Ця устілка, в основному, використовується зі стандартними підборами висотою від 9 см і є посиленою по відношенню до стандартної 2-фібрової устілки.

Consists of texon, footbed, upper and lower fibers. The lower fiber is enlarged to the middle of the tufts. This insole is mainly used with standard heels from 9 cm in height and is reinforced compared to the standard 2-fiber insole.



VIP - УСТІЛКА 2 - ФІБРОВА / VIP - 2 - FIBER INSOLE

Складається з тексону, супінатора, верхньої та нижньої фібр. Нижня фібра збільшена до середини пучка. Дана устілка, в основному, використовується з підборами висотою 8-9 см при побудові літнього взуття.

Consists of texon, shank, upper and lower fibers. Bottom fiber is enlarged to the middle of the bundles. This insole is mainly used with heels from 8-9 cm in height when constructing summer shoes.



VIP - УСТІЛКА 2 - ФІБРОВА ПОСИЛЕНА / VIP - 2 - FIBER - REINFORCED INSOLE

Складається з двох шарів тексону, супінатора, верхньої та нижньої фібр. Нижня фібра збільшена до середини пучка. Посилена металевою пластиною у пучковій частині. Головна відмінність даної устілки від устілки VIP є два шари тексону, шар латексу в шкарпетково-пучковій частині і товстими верхньою та нижньою фібрами. Використовується з каблуком 8-9 см при побудові літнього взуття.

It consists of two layers of texon, shank, upper and lower fibers. The lower fiber is enlarged to the middle of the bundles. Reinforced with a metal plate in the bundle part. The main difference between this insole and the VIP insole is two layers of texon, a layer of latex in the toe-button part and thicker upper and lower fibers. This insole is mainly used with heels from 8-9 cm in height when constructing summer shoes.



УСТІЛКА LATEX / LATEX INSOLE

Дана устілка призначена забезпечити максимальний комфорт та зручність при ходьбі. Матеріал Latex складається з натуральної латексної піни з покриттям з бавовняної тканини на всій поверхні.

This insole is designed to provide maximum comfort and convenience while walking. Latex material consists of natural latex foam coated with cotton fabric over the entire surface.





AC-STEP

www.ac-step.com



INSTAGRAM



SITE



TELEGRAM
BOT